

Suisse (Valais) - Les Masses

Chalet de la Maya

Chalet de prestige construit
au coeur des Alpes Suisses



Le Chalet

Présentation du chalet

Prix du chalet: CHF 920'000.-

Le chalet de la Maya est idéalement situé sur un terrain calme et ensoleillé bénéficiant d'une surface de 679m².

Le chalet se situe à environ 1 kilomètre des remontés mécaniques.

Ce chalet fait parti du hameau des Rindouets sur le domaine des 4 Vallées et vous offre un magnifique panorama sur la Dent-Blanche, le Cervin et le Val des Dix.

Le hameau est composé de 7 chalets individuels privés affectés à l'hébergement touristique qualifié.

Le hameau bénéficiera également d'une structure d'accueil, d'une route d'accès privée et de places de parc (2 par chalet) situées en bordure de la route communale.

Un accès au Wellness situé dans la structure d'accueil qui comprend un jacuzzi extérieur, un sauna et une douche-pluie est prévu dans le prix du chalet.

Le chalet bénéficie quant à lui de 2 places de parc supplémentaires attenantes.

Quand les chalets ne seront pas occupés par les propriétaires, ces derniers seront mis en location via la société d'exploitation des Rindouets (informations complémentaires sur demande).

Les locataires comme les propriétaires pourront bénéficier de tout un éventail de services (nettoyage, blanchisserie, transport, restauration...).

Descriptif du chalet:

Extérieur :

- Tavaillons en toiture
- Bois vieilli au feu pour toutes les pièces de bois extérieures
- Pierre naturelle sur les murs en maçonnerie

Intérieur :

- Pierre naturelle au sol
- Vieux-bois sur les parties communes
- Parquet en chêne vieilli

Perspective 3D



Perspective 3D



Perspective 3D



Dent Blanche et le Cervin

Vue depuis le chalet

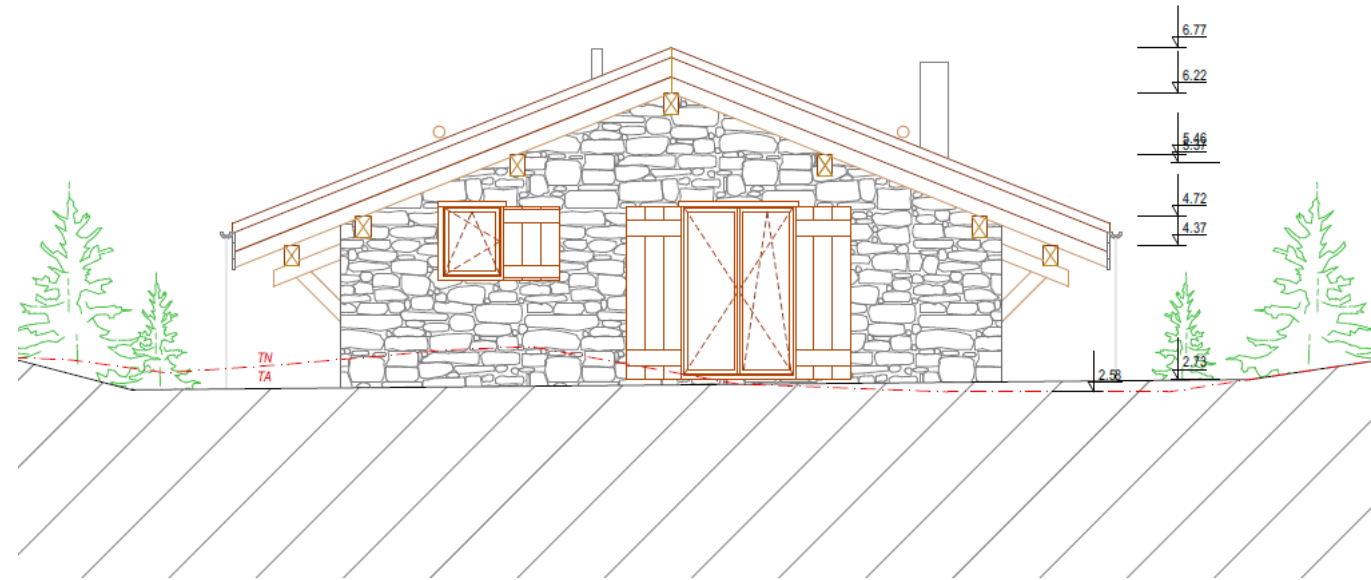
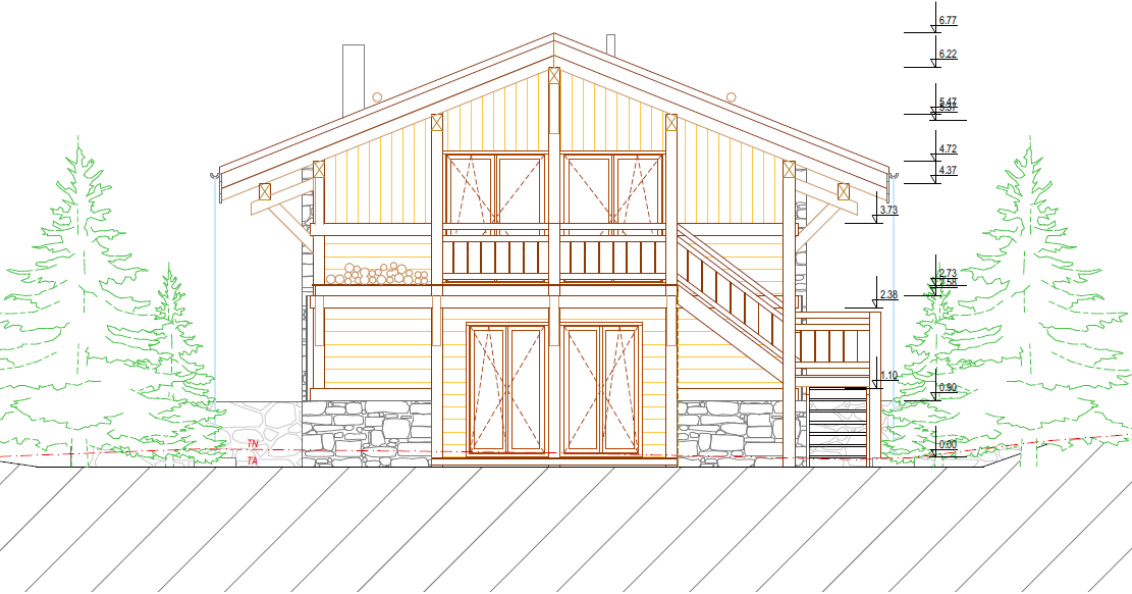




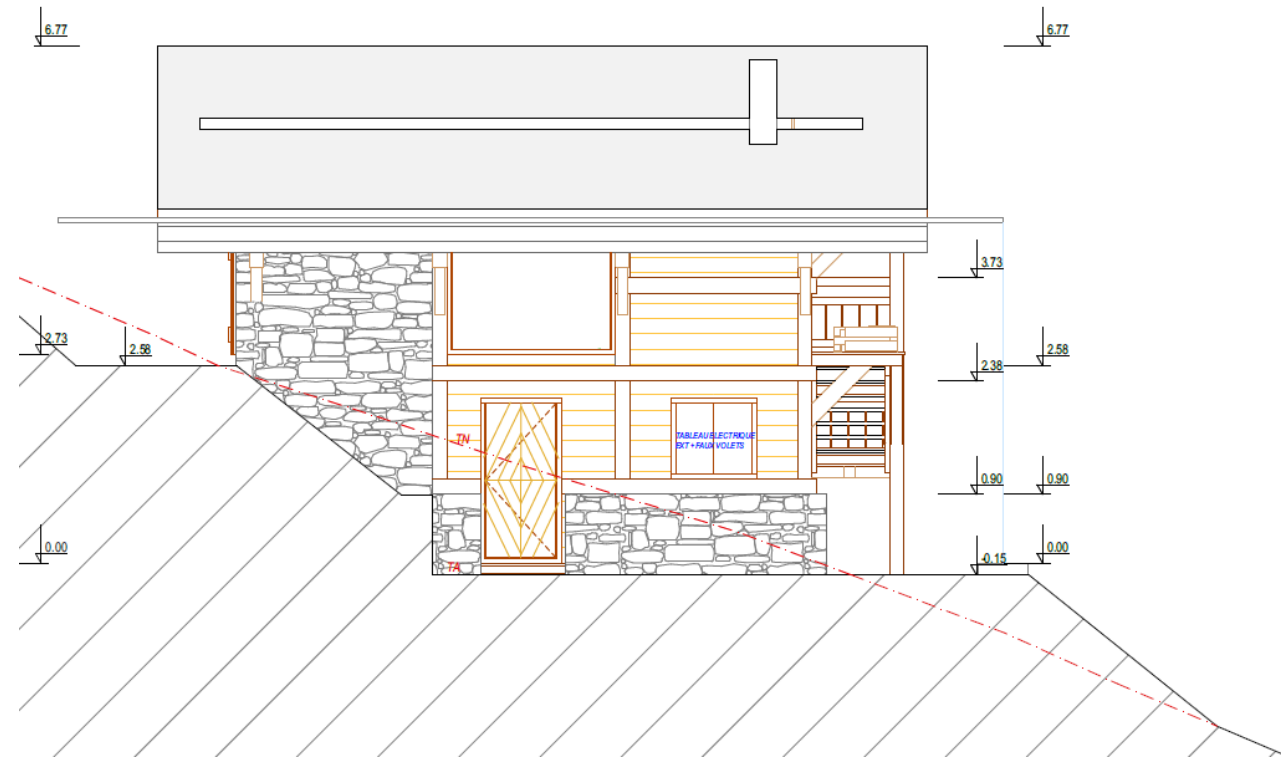
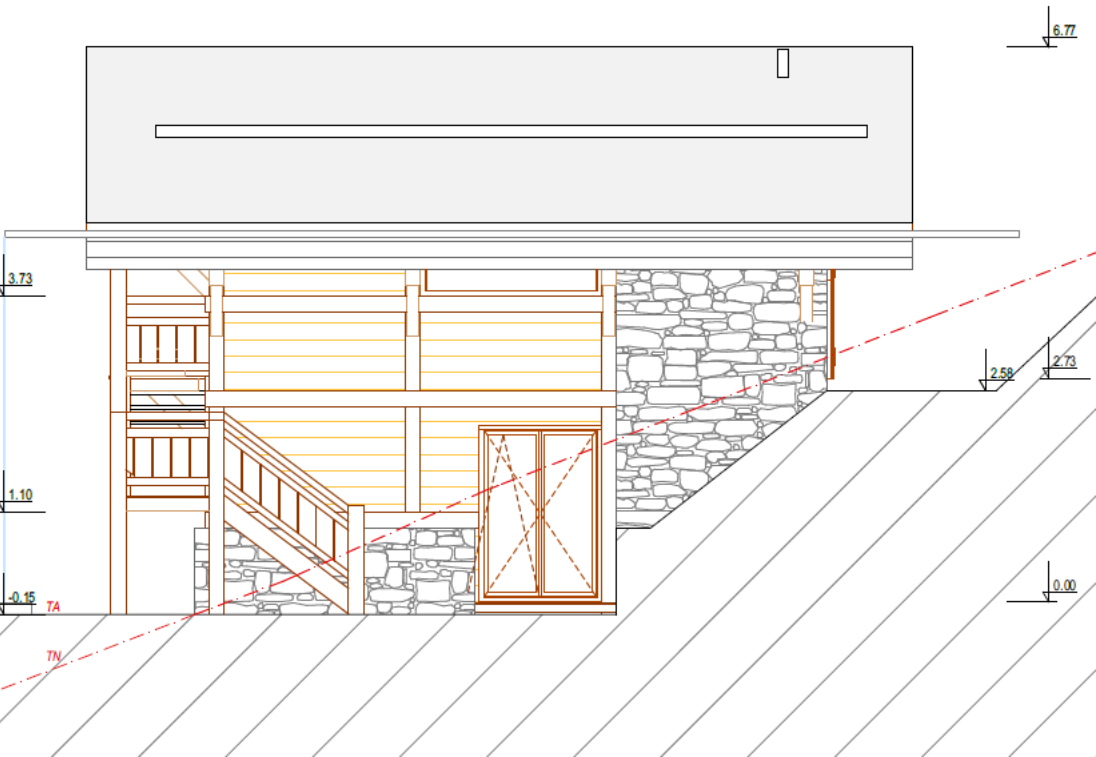
Vue depuis le chalet

Les plans et façades

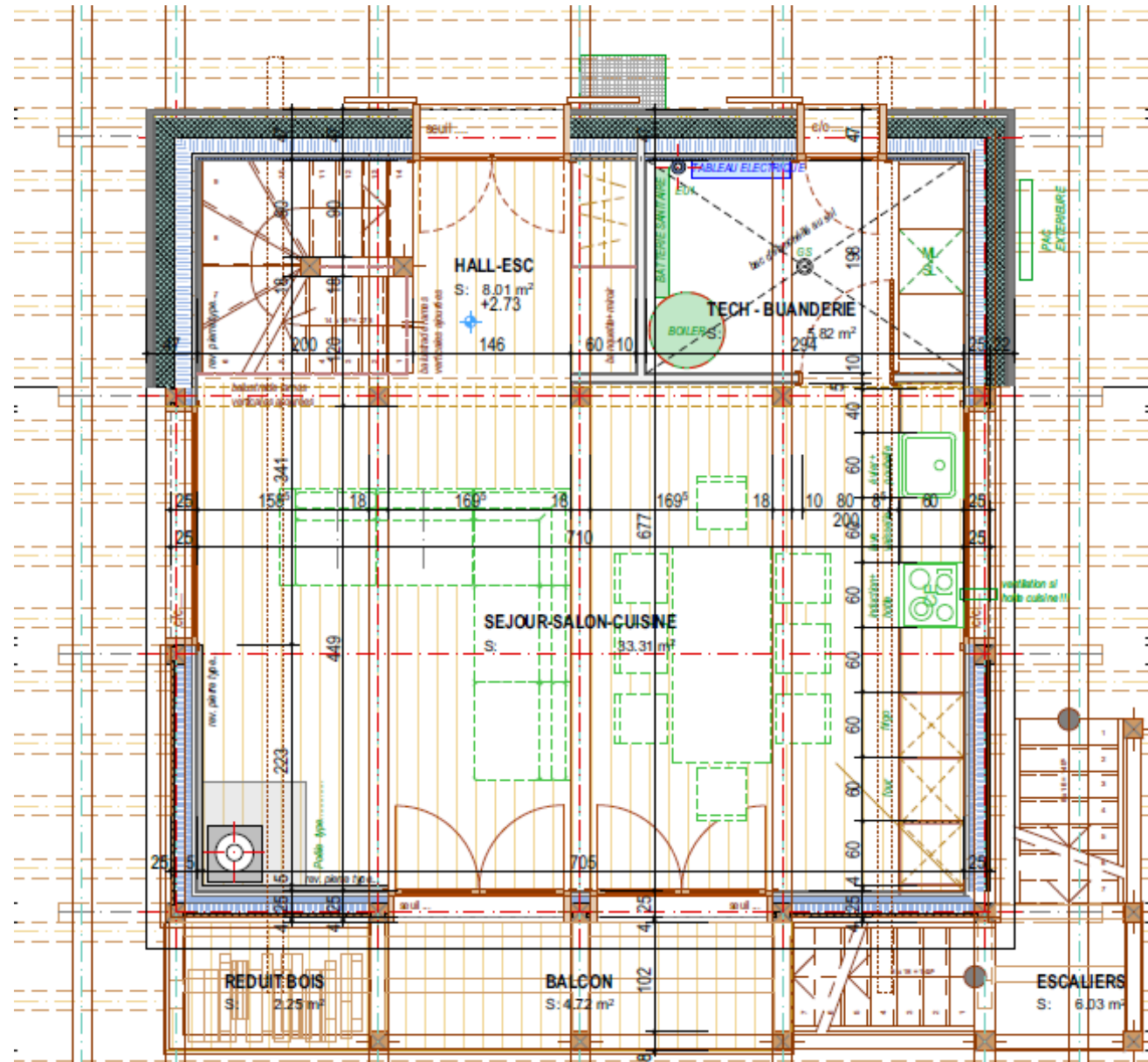
Façades du chalet



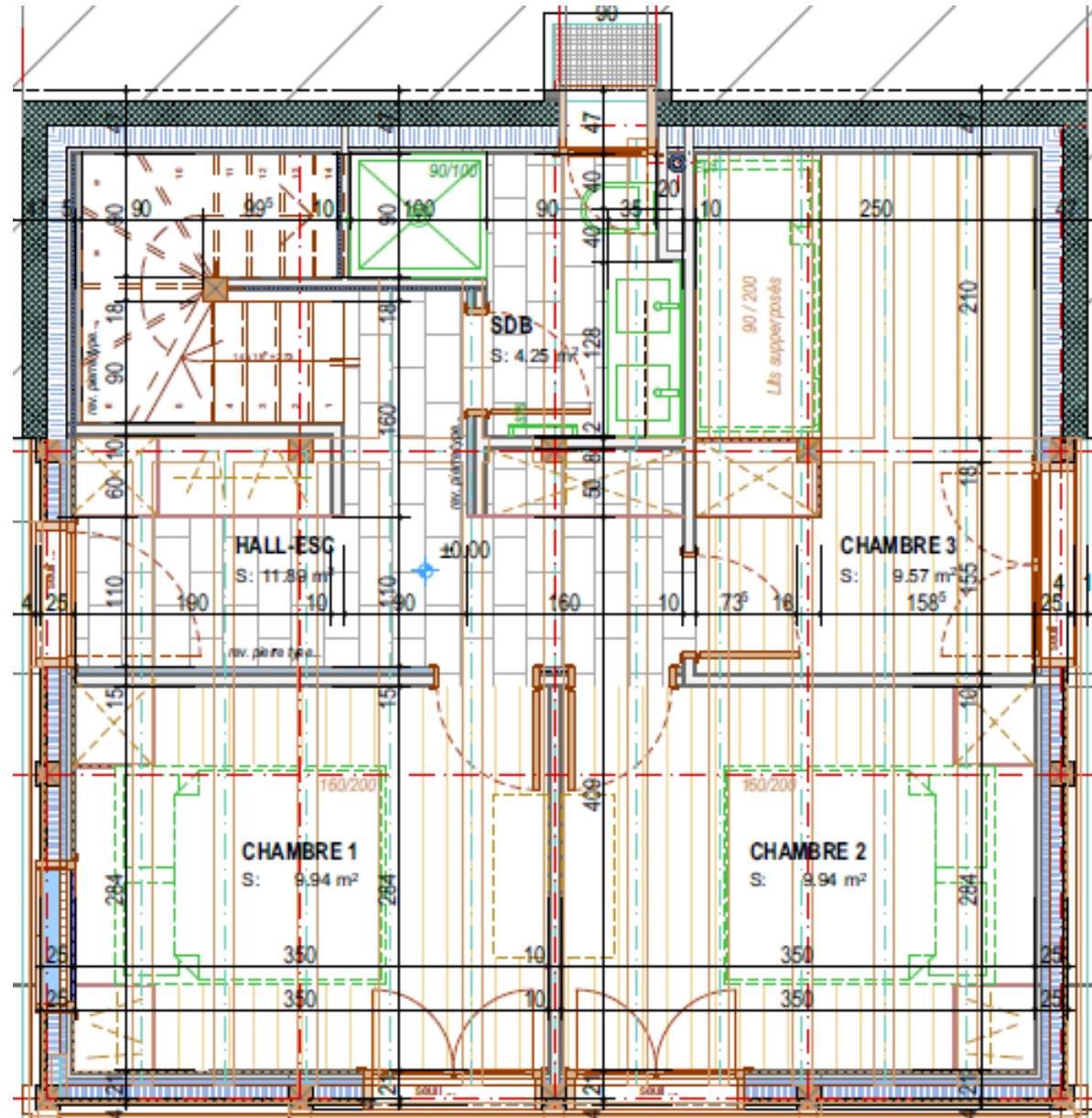
Façades du chalet



Plan du rez-de-chaussée



Plan du rez-de-jardin



Hérémence
Les Masses
Thyon 2000
Les 4 Vallées

Situation et accès

Route

Autoroute A9, sortie à Sion, à 20 minutes des Masses

Train

Trains directs, arrêt à Sion (CFF)

Paris, arrêt à Sion (SNCF)

Milan, arrêt à Sion (NTV)

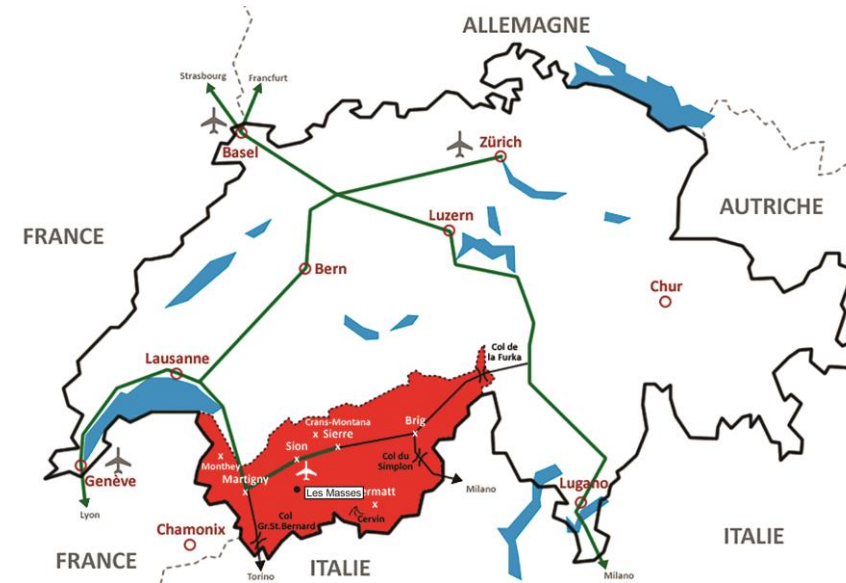
Avion

Aéroport international de Genève

Aéroport de Sion

Car

Des cars postaux réguliers au départ de la gare de Sion



HORIZON MONTAGNE

MADE IN SWITZERLAND



Hérémence

Hérémence, village accroché au flanc de la vallée de la Dixence, à 1230 mètres d'altitude, allie l'authenticité traditionnelle à la modernité de ses dernières constructions. Les vieux chalets joutent les récents édifices publics et l'église en béton aux lignes audacieuses. Au fond de la vallée se dresse l'impressionnant barrage de la Grande-Dixence.

Hérémence est une grande commune du district d'Hérens, avec une superficie de 10'777 ha, s'étirant sur près de 40 km de long. Elle atteint presque la frontière italienne au sud et touche 5 communes avoisinantes : Vex, Nendaz, Bagnes, Evolène et Saint-Martin. Le point le plus bas de son territoire est situé à 690 m au bord de la Borgne et le plus haut à 3870 m au sommet du Mont-Blanc de Cheilon.



La porte d'entrée de la station de Thyon-Région

THYON 1600 – LES MASSES

Thyon 1600 – Les Masses est station touristique de moyenne altitude (1600m) reliée aux autres paliers.
Il s'agit de la **porte d'entrée au domaine skiable des 4 Vallées**.

Cette station à échelle humaine (1'500 lits) est située dans une zone calme à proximité des zones mayens au-dessus du village d'Hérémece et accessible par la route menant de Sion à la Grande-Dixence. Elle bénéficie notamment d'un cadre idyllique, d'un magnifique panorama sur la Dent-Blanche, le Cervin et le Val des Dix ainsi que d'un ensoleillement optimale.



Nouveau parking des Masses relié au projet

LA MONTAGNE SE RAPPROCHE DE LA PLAINE !

À seulement 15 minutes de Sion se trouve le tout nouveau parking des Masses avec ses 200 places, construit par la commune d'Hérémence. L'accès aux remontées mécaniques sera d'autant plus facile que le départ du télésiège flambant neuf des Masses se trouve directement sur son toit.



Les 4 vallées, le plus grand domaine skiable entièrement Suisse

Le domaine des 4 Vallées est le plus grand domaine entièrement suisse et relie les stations de Thyon, Veysonnaz, Nendaz, La Tzoumaz et Verbier. Paradis du ski, du snowboard et d'autres sports de glisse en Valais !

Le domaine des 4 Vallées offre 92 installations à câble ([téléskis](#), [télésièges](#), [télécabines](#), [funitels](#) et [téléphériques](#) confondus) et la célèbre [piste de l'Ours](#) ainsi que 412 km de pistes et itinéraires de ski, dont presque 200 km sont de difficulté moyenne à très difficile. Le [Mont-Fort](#), situé au centre du domaine, s'élève à 3 330 mètres d'altitude et offre une vue sur des sommets tels que le [Cervin](#), le [Grand Combin](#) et le [Mont Blanc](#).



Des activités pour tous, toute l'année

En hiver

- Ski alpin et snowboard
- Ski de fond
- Raquettes à neige
- Randonnées hivernales
- Cani-Rando
- Chiens de traîneaux
- Festival de glace d'Hérémece début février

En Eté

- Bisses
- Randonnées pédestres
- Balades équestres
- Golf
- Rafting
- Parcours vita
- Disc golf
- VTT
- Observation des oiseaux
- Escalade
- Tennis

Toute l'année

- Parapente
- Cabanes et gîtes
- Dégustation de vin
- Visites des musées valaisans
- Curiosités des Mayens-de-Sion
- Curiosités de Vex
- Curiosités du val des dix
- Montagn'art
- Tournée des points de vue
- Shopping

Contact



HORIZON MONTAGNE

— MADE IN SWITZERLAND —

Marc Retrouvey

Directeur Associé

Collaborateur qualifié USPI

P: +41 78 896 45 52

T : +41 27 458 52 12

Route du Foulon 14

3977 Granges (VS)

www.horizonmontagne.ch