

Dent Blanche Resort * * * * *

Devenez propriétaire d'une luxueuse résidence avec place de parking dans les Alpes Suisses à partir de seulement CHF 475'000.-

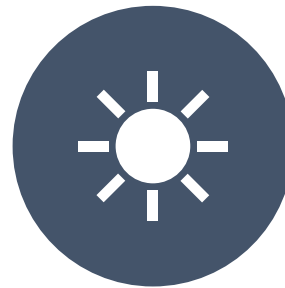
Hérémece, Valais, Suisse



Et si c'était cela, la vraie montagne?



Profiter de l'authenticité du Val d'Hérens et de la bourgade d'Hérémece nichée à flanc de montagne à une altitude de 1550 m dans son chez-soi au luxe entendu. Les neuf magnifiques chalets du Dent Blanche Resort sont regroupés autour d'un excellent restaurant et d'un wellness ouvert toute l'année ainsi que de quelques commerces. Ils offrent 88 appartements allant du 4½ pièces au 2½ pièces (de une à trois chambres à coucher).



L'exposition Sud-Est assure du soleil jusqu'en après-midi même en hiver. Le Valais bénéficie de plus de 300 jours d'ensoleillement par an et l'altitude vous place souvent au-dessus de la couche nuageuse.



Nature et vues
imprenables

Bienvenue chez vous en Valais

- Une vue époustouflante depuis votre séjour sur le panorama du massif de La Dent Blanche recouvert de neige toute l'année vous transportera, dès votre arrivée, dans ce monde des hautes alpes.
- Hérémente et les villages environnants ont préservé tout leur cachet valaisan d'antan. Le tourisme n'y a pas été destructeur et les acteurs locaux ont su jalousement préserver leurs trésors naturels pour mieux les partager aujourd'hui de manière responsable.



Un investissement “Suisse”

- Une résidence Dent Blanche Resort vous permet de combiner plaisir de vie et choix patrimonial judicieux.
- Le succès grandissant de la destination alpine, hiver comme été, a amené le peuple suisse à limiter fortement voire à interdire toute nouvelle construction de résidences secondaires en suisse. La valeur de votre bien ira croissante car elle présente encore un grand potentiel de rattrapage par rapport aux stations voisines plus développées centrées autour du domaine skiable des 4 Vallées. La facilité du Ski-in, Ski-out est un plus très recherché. Dans la mesure où il s'agit du dernier véritable Resort offrant cela, l'avantage est inestimable.
- La formule de résidence hôtelière du Dent Blanche Resort ne limite pas l'accès de la propriété aux Suisses. Les étrangers peuvent acheter sans restriction. Ceci augmente la valeur intrinsèque de votre bien car il est accessible aux amateurs-investisseurs du monde entier.
- Les frais d'accession à la propriété sont parmi les plus raisonnables qui soient : soit environ 3 % en Valais, ce qui inclus toutes les taxes, droits de timbre et frais notariaux. Même pour des critères Suisse, c'est très encourageant!
- Contactez-nous pour une visite des lieux et nous nous ferons un plaisir de vous accueillir afin de vous montrer nos appartements témoins et vous faire découvrir le site et la commune d'Hérémece.

Bon à savoir

- Votre chez-soi dans des chalets luxueux et confortables au lieu-dit des Masses avec service hôtelier en prime.
- Dernier véritable ski-in, ski-out Resort accessible en Suisse avec télésiège dans le jardin.
- Dans le plus grand domaine skiable de Suisse des 4 Vallées avec 410 kilomètres de pistes reliées à Verbier, Veysonnaz et Haute-Nendaz.
- A moins de deux heures de voiture de Genève, 12 kilomètres de Sion et de sa gare et aéroport.
- 1550 mètres d'altitude: air pur toute l'année, neige en hiver et nature vivifiante l'été.
- Wellness, restaurant, commerces utiles et service de qualité toute l'année.
- Propriété accessible aux non-Suisses et non-résidents.



Se sentir chez soi en montagne

- Le Dent Blanche Resort réunit toute l'expertise requise pour vous permettre de jouir de votre propriété en toute sérénité. La qualité suisse en matière de construction n'est plus à démontrer et c'est dans cet esprit que les meilleurs artisans et corps de métiers locaux se sont associés pour cette réalisation.
- Amoureux de la montagne, ces entrepreneurs se surpassent pour parfaire aux normes de qualité et de durabilité. Leur fierté les motive à utiliser des matériaux nobles locaux alliés aux techniques éprouvées à la ville comme à la montagne pour aboutir à un résultat luxueux en ligne avec les exigences modernes de confort et d'écologie.

Propriétaire, le confort en plus

- Un service hôtelier veillera à ce que toutes les tracasseries habituelles liées à la jouissance d'un chalet soient réglées pour vous: votre bien sera maintenu dans un parfait état, lorsque vous viendrez en weekend ou en vacances, le Wifi et la télévision fonctionneront, le linge de maison et les draps seront frais, toutes les factures réglées et les balcons et jardins nettoyés.
- La location de votre bien quand vous n'en avez pas l'usage couvrira tous ses frais et vous procurera un rendement agréable. Familles et sportifs recherchent ce refuge, été comme hiver.



Toute l'année en activité

L'hiver, chaussez vos skis au seuil de votre porte. Le télésiège vous emmène tout droit au paradis blanc des 4 Vallées, sans doute le plus beau domaine skiable de Suisse.

Dans les 4 Vallées, Verbier, Bruson, La Tzoumaz, Nendaz, Veysonnaz et Thyon jouent leur plus bel atout: un domaine d'exception, hiver comme été. Dans une réserve naturelle de neige, elles déploient ensemble un réseau de pistes pour toutes les glisses. 410 km de pistes en hiver, des centaines de kilomètres d'itinéraires de randonnée à pied en VTT et un point de vue exceptionnelle depuis le Mont-Fort à 3330m vous attendent.

Entre Verbier l'internationale, Bruson l'authentique, La Tzoumaz la naturelle, Nendaz la familiale, Veysonnaz la conviviale ou Thyon l'originale, vous n'avez que l'embaras du choix.

En vallée, de magnifiques circuits de ski de fond attendent les randonneurs.

L'été aussi

- L'été offre une multitude d'activités et la région regorge de buts d'excursions et de découvertes.
- Les sports tel que le tennis, les randonnées (le télésiège de Thyon-Les Masses fonctionnant également l'été), le mountain-bike, le parapente, l'équitation et le golf sont à portée de main.
- Les Thermes d'Hérémenche située à proximité proposent des piscines d'eau chaude naturelle.
- Notre restaurant de 80 places propose une cuisine du terroir ainsi que les grands classiques de la montagne. Un chef réputé ayant décidé de poser ses valises au Bois Sauvage voisin vous ravira avec sa cuisine du Monde.



Dent Blanche Resort - Vue d'ensemble

- Les trois groupes de chalets sont disposés autour d'une placette qui comprend un chalet de réception et de restaurant.
- Tous les appartements disposent de parkings souterrains ou d'emplacements protégés privés. L'orientation des chalets a été optimisée en fonction des vues et de la lumière naturelle.
- Chaque résidence compte au moins un balcon ou jardin privatif ainsi que d'une cave et local à skis.
- Des petits commerces de convenance, où vous trouverez le nécessaire ainsi qu'une boutique de location de ski. Vous pourrez aussi y acheter les ski-pass à des conditions avantageuses



Dent Blanche Resort : à la porte de votre résidence, un télésiège ultra-rapide.

Un Accès Facile

- Le Dent Blanche Resort est situé aux Masses, dans la commune d'Hérémence à 1550 mètres d'altitude, d'accès aisé par route, toute l'année tout en bénéficiant d'un bel enneigement l'hiver.
- L'aéroport de Sion accueille des charters et vols privés toute l'année, moins de 20 minutes suffisent pour rejoindre le Resort.
- Par route, l'aéroport de Genève se trouve à 1h45. Lausanne ou Evian sont à une heure de route.
- La gare de Sion à 12 kilomètres est très bien desservie et une navette postale s'arrête devant le Dent Blanche Resort.
- Les extensions des réseaux routiers et ferroviaires de la région d'Evian prévues en 2019 et 2020 raccourciront encore l'accès au départ de Genève.
- Le Lac Léman, Lausanne, Zermatt, Crans-Montana et Verbier sont à moins d'une heure. L'Italie, toute proche est accessible par le Grand Saint-Bernard et le Simplon.

Accès

Route

Autoroute A9, sortie à Sion, à 20 minutes des Masses

Train

Trains directs, arrêt à Sion (CFF)

Paris, arrêt à Sion (SNCF)

Milan, arrêt à Sion (NTV)

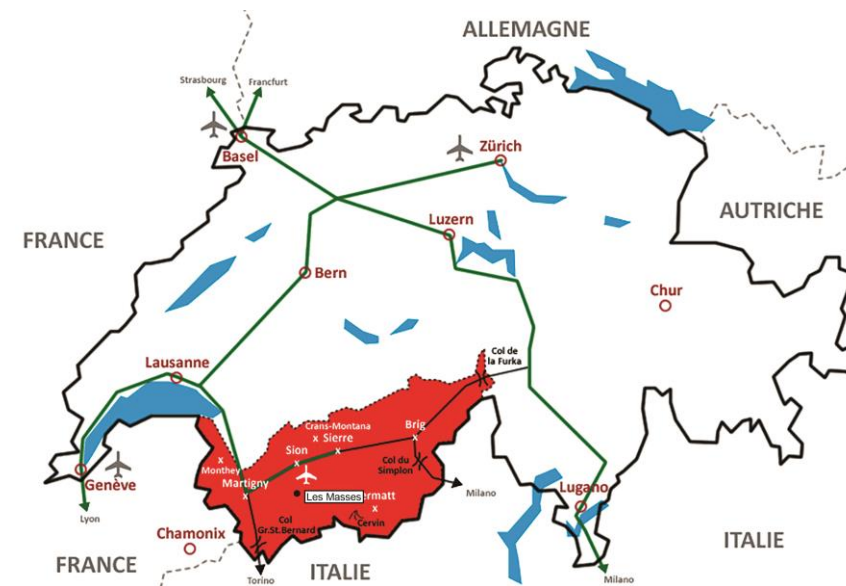
Avion

Aéroport international de Genève

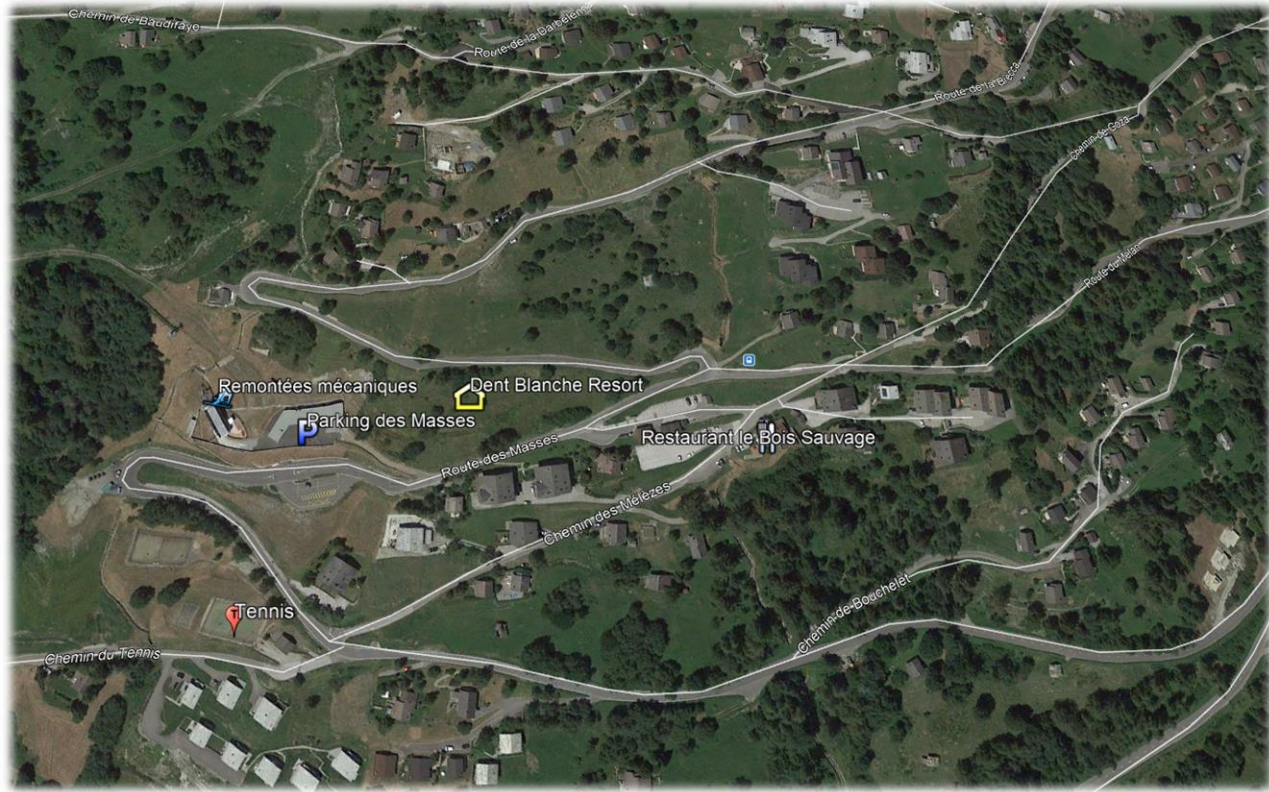
Aéroport de Sion

Car

Cars postaux réguliers au départ de la gare de Sion



Situation





Dent Blanche et le Cervin

Vue depuis les appartements.

Composition du resort

Composition du projet:

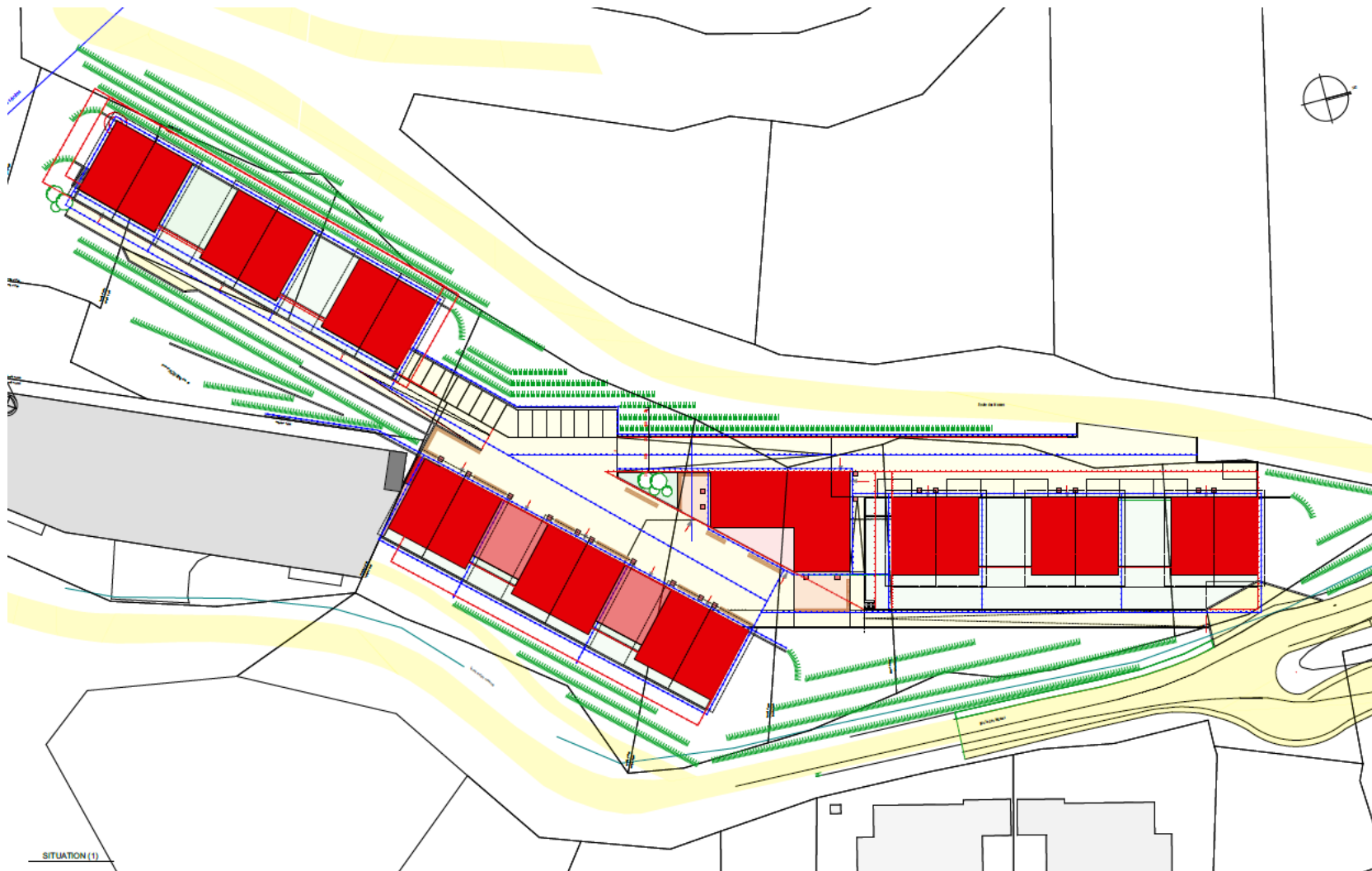
- **87 appartements**
 - 41 appartements de 4.5 pièces d'une surface de 98m² habitables
 - 19 appartements de 3.5 pièces d'une surface située entre 70m² et 84m² habitables
 - 27 appartements de 2.5 pièces d'une surface de 47m² habitables
- **Nombre de places de parking:** 168 intérieures et 24 extérieures
- Espaces communs (couloirs de distribution, cages d'escaliers, ascenseurs...) et appartements accessibles aux personnes handicapées
- Espace restaurant, cuisine, bar et bar à cigares
- Espace wellness composé d'un sauna, d'un hammam, d'une piscine à nage à contrecourant et d'un jacuzzi
- Espace dédié à l'administration et à l'accueil
- Espace pour la salle de jeu pour les enfants
- Espace relatif aux locaux de services pour les logements et les commerces



Les services proposés dans le resort

- Réception – accueil avec bagagerie et salon
- Restaurant pouvant accueillir jusqu'à 80 personnes avec formules buffets, plats du jour et dîners traditionnels
- Bar à vin privilégiant les vins et les produits Valaisans
- Bar à cigares
- Wellness, un véritable oasis de détente doté d'une vue plein sud imprenable sur la dent blanche et le Cervin
- Le club des enfants, fera découvrir les merveilles de la nature à travers des jeux, des activités et des ateliers pédagogiques
- Epicerie traiteur avec des produits du terroir
- Ski shop pour achat et location de matériel de ski
- Guichet de vente de forfaits de remontées mécaniques afin d'éviter de faire la queue aux caisses du télésiège

Plan d'implantation

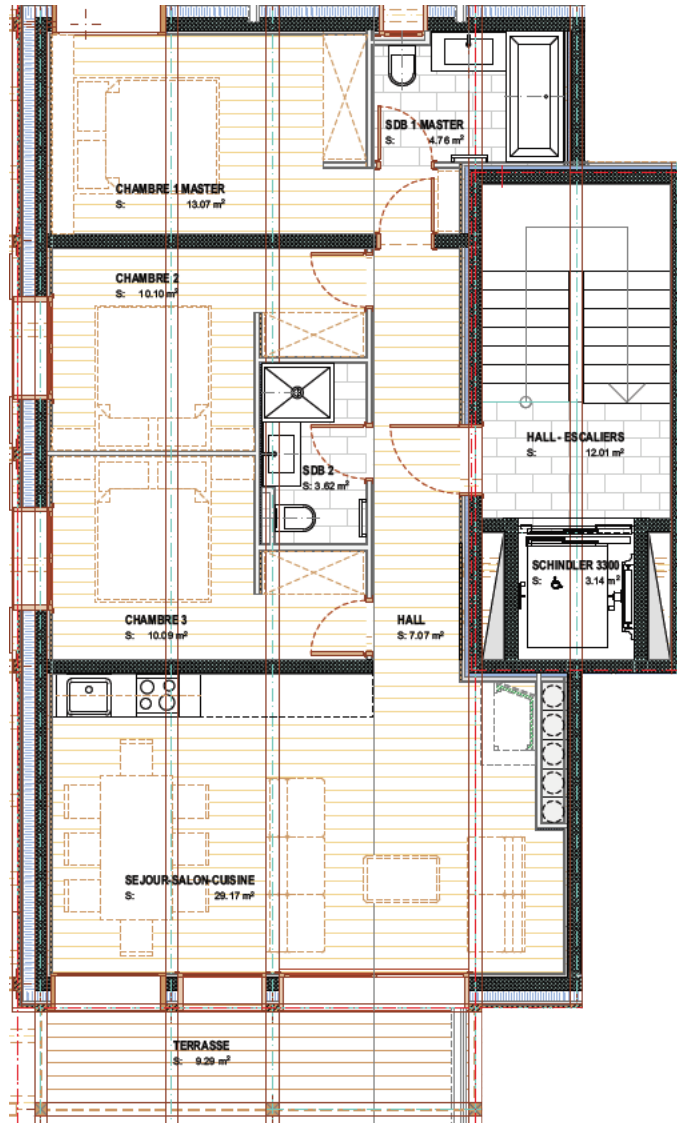


Façade côté est

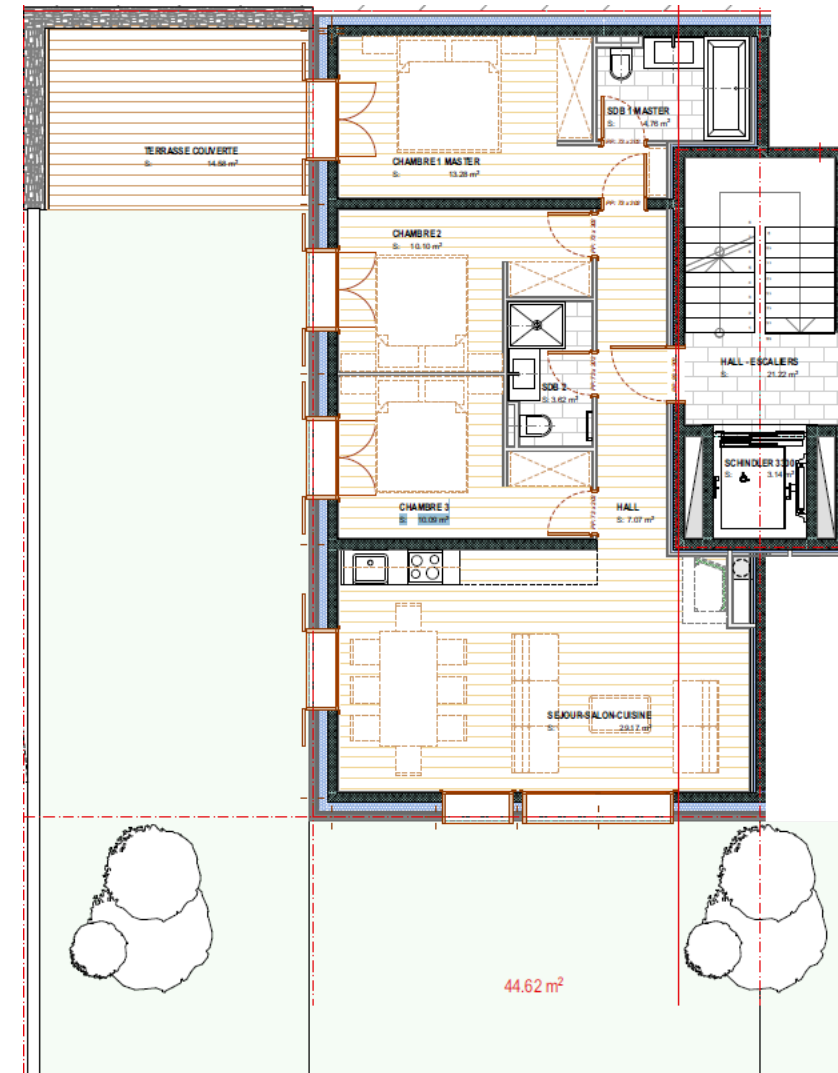


Plans appartements de 4 ½ situés aux combles et au rez-de-chaussée

Combles



Rez-de-chaussée



Plan d'un appartement de 3 ½ pièces situé au 2^{ème} étage



Une qualité durable

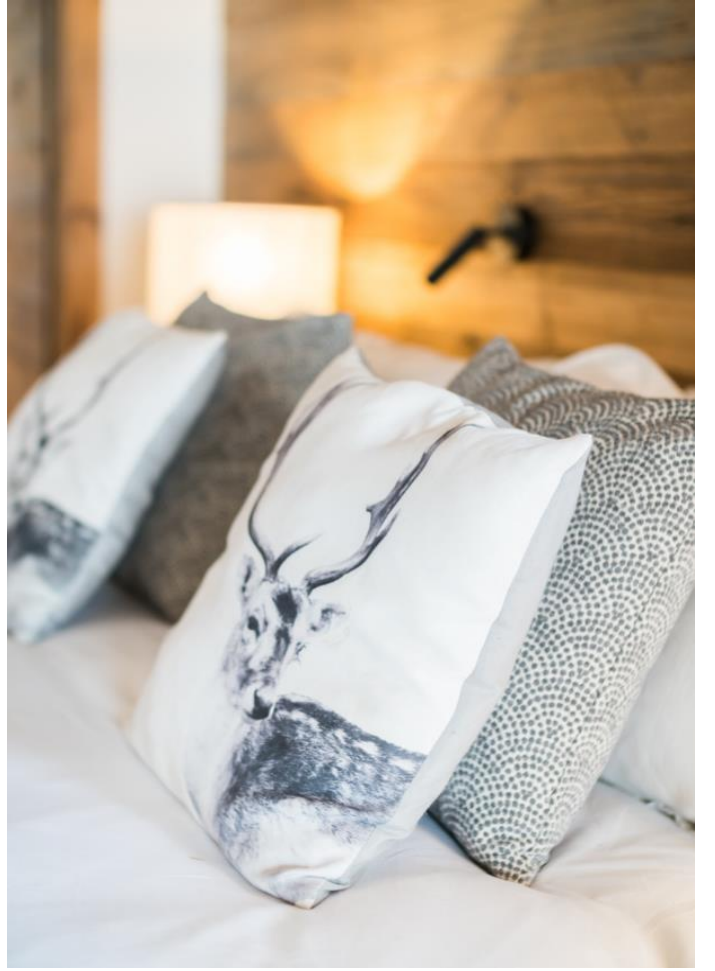
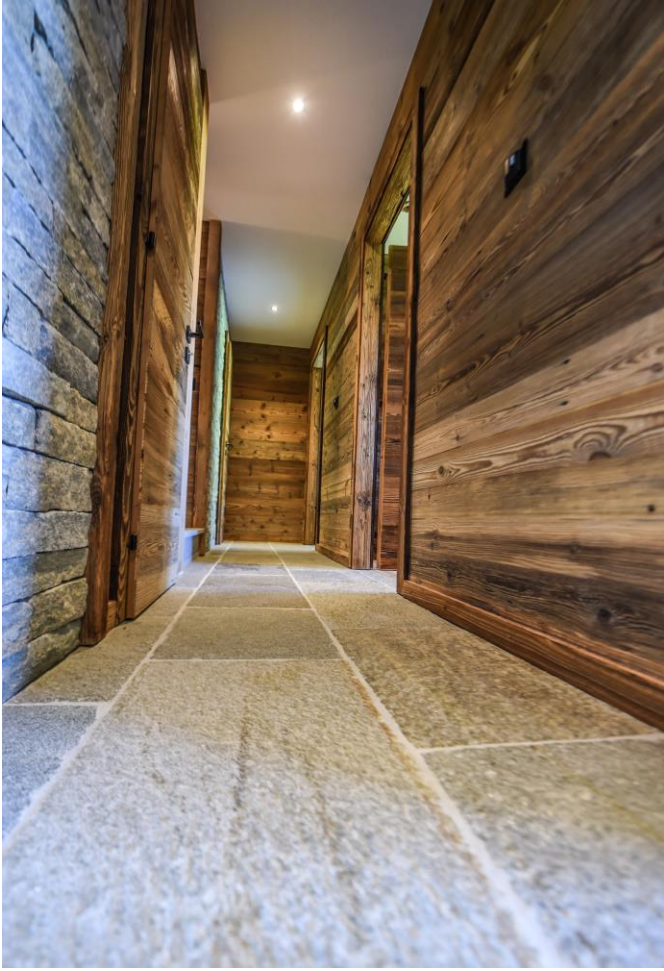
- Les chalets réunissent tout le savoir-faire des artisans versés dans les réalisations de montagne parés aux assauts des ans et des conditions que la nature impose.
- Le cœur des immeubles est composé de béton, les façades sont habillées de pierres naturelles et de bois. L'ensemble s'intègre parfaitement dans l'environnement naturel des herbages et mayens de haute montagne.
- Nos architectes d'intérieur vous proposent trois gammes de finitions alliant toutes des composants de haute qualité et des matériaux éprouvés: **Exclusive, Prestige et Confort**.

Gamme Exclusive

- Vieux bois retraits pour le recouvrement des murs et des éléments de la cuisine, pierres naturelles pour les sols ainsi que parquets massifs confèrent un cachet résolument authentique à votre appartement.
- Une cheminée fait partie de cette gamme, même pour les entités plus petites.
- Cette combinaison séduira les habitués des chalets anciens.

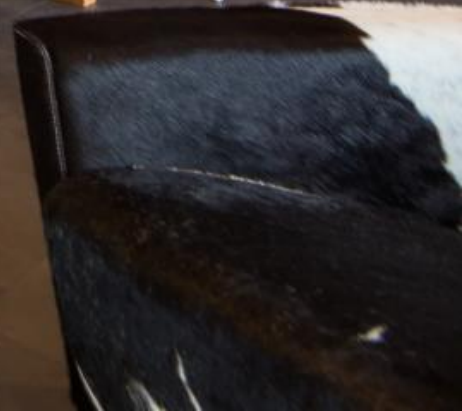






Gamme Prestige

- Prestige: Le mélèze pour les murs et la cuisine alliés aux pierres naturelles donnent un effet moderne à votre chez-soi qui rappelle le prestige des palaces alpins.
- Le grès cérame alterne avec des parquets lumineux pour cette finition prestige.
- Nos architectes recommandent l'intégration d'une cheminée.







Gamme Confort

- Les pins locaux, traités par nos artisans, créent une ambiance de confort lorsqu'ils habillent les murs des séjours et chambres et cuisine. Alliés aux parquets clairs, grès cérames et carrelages choisis, ils relèvent l'ambiance montagnarde contemporaine.
- La cheminée peut être aménagée à la demande.





Nous contacter

Philippe Landelle

P: +41 78 708 84 24

p.landelle@horizonmontagne.ch

Marc Retrouvey

P: +41 78 896 45 52

m.retrouvey@horizonmontagne.ch

