

Le Bleusy

Haute-Nendaz



Surfaces et prix

LE PRIX FORFAITAIRE DU CHALET AVEC LE TERRAIN, LA ROUTE D'ACCES ET L'ACCES AU TUNNEL : **CHF 860'000.-**

Ce prix comprend également le raccordement mais pas les taxes de raccordement (eaux, égouts et électricité).

LA SURFACE DE VENTE BRUTE: **197m2 (135m2 habitables)**

LA SURFACE DU TERRAIN : **612m2**

Les photos représentées dans cette brochure de présentation sont des photos d'un chalet construit au Bleusy par nos soins. Elles illustrent le niveau de finition prédéfini pour ce chalet.

L'emplacement de ce chalet répond à tous les critères de bien-être.

Construit sur 2 niveaux avec une mezzanine, ce chalet est implanté sur une parcelle qui bénéficie d'une orientation Nord-Est avec un très bon ensoleillement et une vue panoramique sur les Alpes Valaisannes.

2 places de parc seront créées devant le garage.

Nous avons à cœur de laisser aux futurs propriétaires le choix des matériaux, des finitions et de l'agencement du chalet. Les choix des finitions sont au gré du preneur (type et finition du bois intérieur et extérieur, type de crépi, type de parquet, type de pierre naturelle à poser au sol et aux murs, appareils sanitaires, design et finition de la cuisine).

Nos réalisations peuvent être variées, traditionnelles ou contemporaines mais toujours principalement réalisées en bois, idéalement prélevé localement. Nos ateliers de fabrication situés en Valais peuvent aussi bien assurer la fabrication de la charpente, de la menuiserie mais également de l'ébénisterie, dans le respect de la tradition.

Au sujet de l'élaboration des plans d'exécution et de détails, nos architectes diplômés écoutent, puis conseillent, afin de trouver des solutions optimales adaptées aux besoins de chacun.

Nous vous accompagnons dans tout le processus afin de vous aider notamment dans les choix afin de créer des synergies entre les différents matériaux.

Les solutions sont en effet multiples et l'empathie demeure une valeur essentielle afin de satisfaire nos clients.

Enfin, dans le prolongement de cette relation de confiance, nous garantissons les prix et les délais.



Haute-Nendaz

Nendaz se situe sur un plateau ensoleillé surplombant la vallée du Rhône, à 15 km de Sion au centre du Valais.

En hiver, la station se trouve au cœur du domaine skiable des « 4 Vallées » qui, avec ses 412 km de pistes, comble tous les désirs des amateurs de sports d'hiver.

Durant la saison estivale, cette station idéale pour des vacances en famille, est appréciée des vététistes et des randonneurs.

Le plateau de Nendaz, à une altitude de 1300 à 1400m, offre une vue splendide sur les Alpes bernoises, valaisannes et vaudoises. Autour du vieux village valaisan, avec ses demeures, granges et greniers traditionnels, est né un lieu de villégiature moderne. Siviez fait également partie de la commune : située à huit kilomètres au sud dans la vallée de Nendaz, cette station est le point de départ des remontées qui mènent au Mont Fort (3330 m), point culminant du domaine des « 4 Vallées ».

Nendaz propose un programme pour enfants varié et a obtenu le label de qualité « Familles bienvenues ». Garderie pour les tout-petits, prêt de jeux, activités manuelles, promenades adaptées aux poussettes, aires de jeux : tout est prévu pour les petits.

Points forts

Les chemins des bisses – promenades sur sentiers pratiquement plats, au fil de l'eau, totalisant 98 kilomètres de parcours au total.

Barrage de Cleuson – construit entre 1946 et 1951, le barrage de Cleuson, haut de 87m, offre une vue imprenable sur la vallée. Ses eaux de couleur exceptionnellement turquoise accentuent l'aspect magique de ce lieu (visites du cœur du barrage durant l'été).

Tour du Mont-Fort – 200 km de parcours VTT balisés dont le Tour du Mont-Fort, dont le point culminant est le col des Gentianes à 2894m.

Sion – chef-lieu du canton du Valais, doté d'un passé historique, dominé par l'imposant château fort de Valère juché sur une colline offrant une vue superbe.



Des activités pour tous, toute l'année

En hiver

- Ski alpin et snowboard
- Ski de fond
- Raquettes à neige
- Randonnées hivernales
- Cani-Rando
- Chiens de traîneaux
- Festival de glace d'Hérémenche début février

En Eté

- Bisses
- Randonnées pédestres
- Balades équestres
- Golf
- Rafting
- Parcours vita
- Disc golf
- VTT
- Observation des oiseaux
- Escalade
- Tennis

Toute l'année

- Parapente
- Cabanes et gîtes
- Dégustation de vin
- Visites des musées valaisans
- Curiosités des Mayens-de-Sion
- Curiosités de Vex
- Curiosités du val des dix
- Montagn'art
- Tournée des points de vue
- Shopping



Les 4 vallées, le plus grand domaine skiable entièrement Suisse

Le domaine des 4 Vallées est le plus grand domaine entièrement suisse et relie les stations de Thyon, Veysonnaz, Nendaz, La Tzoumaz et Verbier. Paradis du ski, du snowboard et d'autres sports de glisse en Valais !

Le domaine des 4 Vallées offre 92 installations à câble ([téléskis](#), [télésièges](#), [télécabines](#), [funitels](#) et [téléphériques](#) confondus) et la célèbre [piste de l'Ours](#) ainsi que 412 km de pistes et itinéraires de ski, dont presque 200 km sont de difficulté moyenne à très difficile. Le [Mont-For](#), situé au centre du domaine, s'élève à 3 330 mètres d'altitude et offre une vue sur des sommets tels que le [Cervin](#), le [Grand Combin](#) et le [Mont Blanc](#).

Situation et accès

PROFITANT D'UNE POSITION CENTRALE, NENDAZ EST FACILEMENT ACCESSIBLE PAR LA ROUTE ET PAR LES TRANSPORTS PUBLICS.

A mi-chemin entre Chamonix et Zermatt, Nendaz se trouve à seulement 15 km de liaisons autoroutières, ferroviaires et aériennes vers toutes les capitales européennes.

EN VOITURE

Nendaz se situe à 15 km d'une sortie d'autoroute, soit à seulement 20 minutes de route de la ville de Sion.

Prendre l'autoroute A9 jusqu'à la sortie Sion-Ouest/Nendaz. La direction "Nendaz" est ensuite indiquée sur les panneaux de signalisation.

Il n'y a pas de péages sur les autoroutes en Suisse. Pour circuler sur l'autoroute, seule une vignette, au prix unique de CHF 40.-, est obligatoire.

EN TRAIN

Nendaz est accessible par le train jusqu'à Sion depuis toutes les capitales européennes et toutes les régions de Suisse. Liaisons régulières Sion - Nendaz en bus.

HORAIRES DES TRAINS

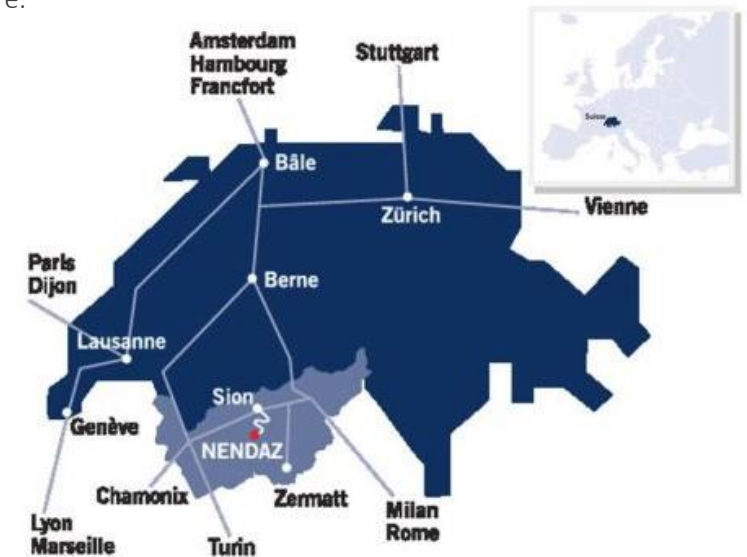
- Arrivée à la gare de Sion depuis une localité suisse ou étrangère
- TGV Lyria des neiges direct depuis la France
- Trenitalia direct depuis l'Italie
- Deutsche Bahn direct depuis l'Allemagne

EN BUS

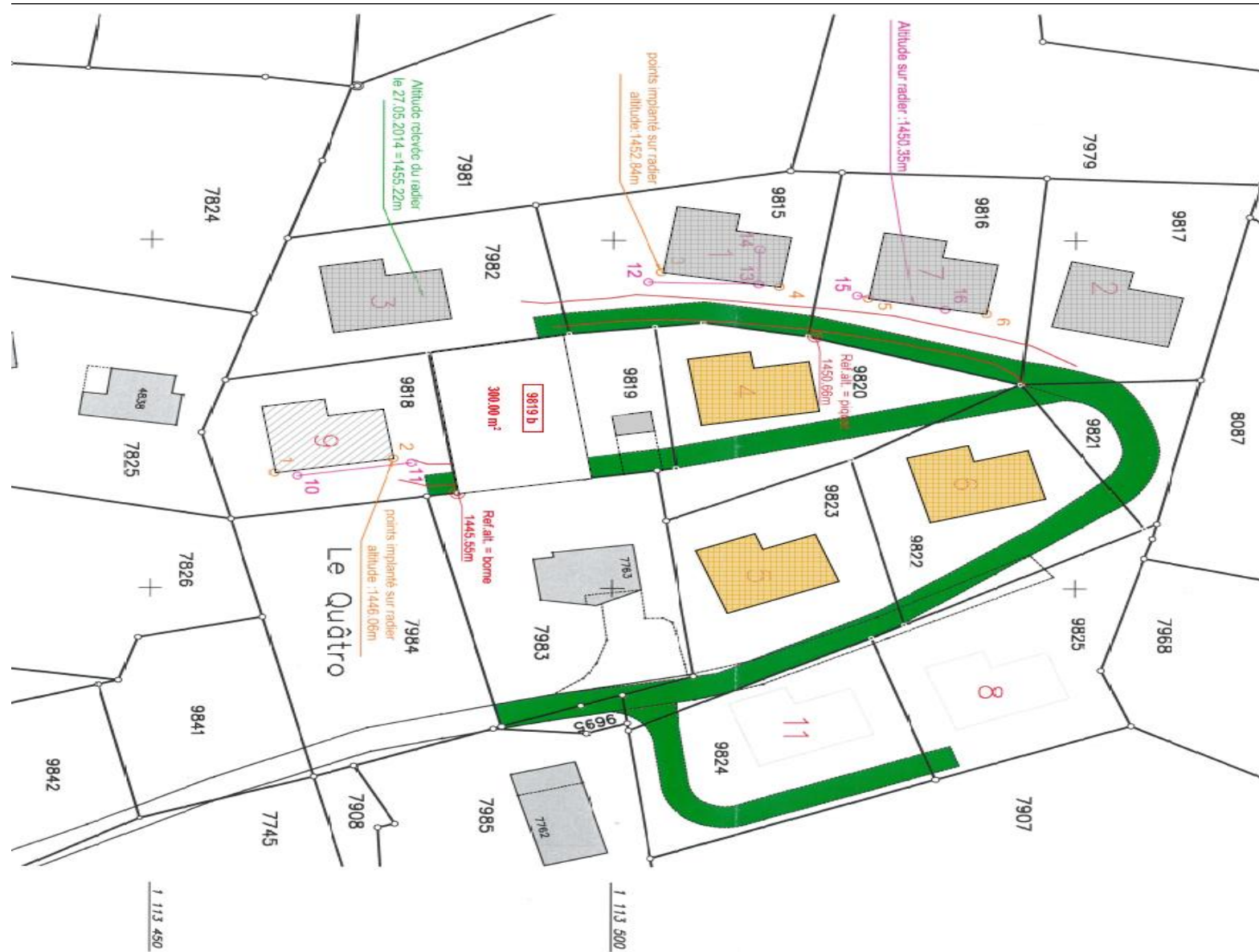
Des bus postaux réguliers desservent Nendaz.
Consultez les horaires de bus entre la gare de Sion et Nendaz.

EN AVION

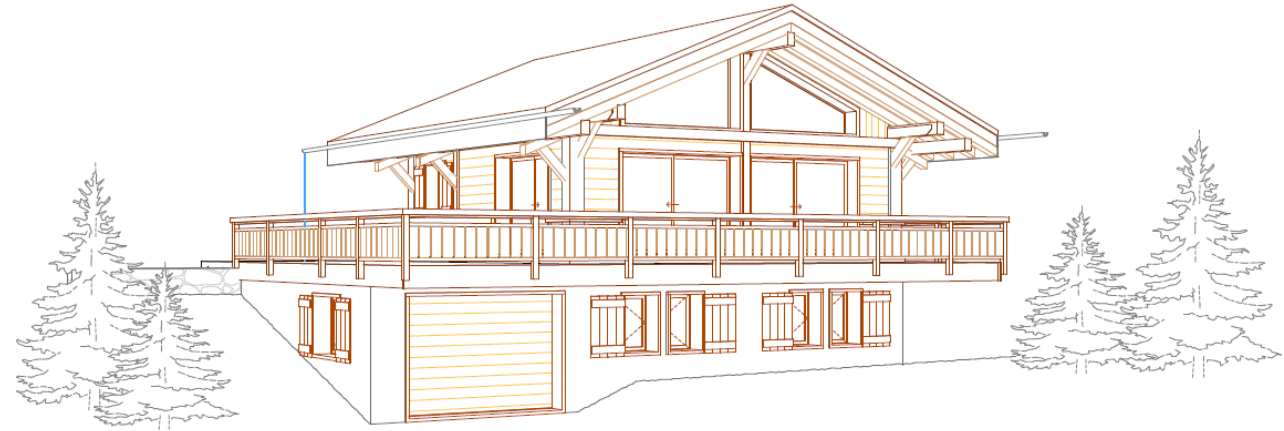
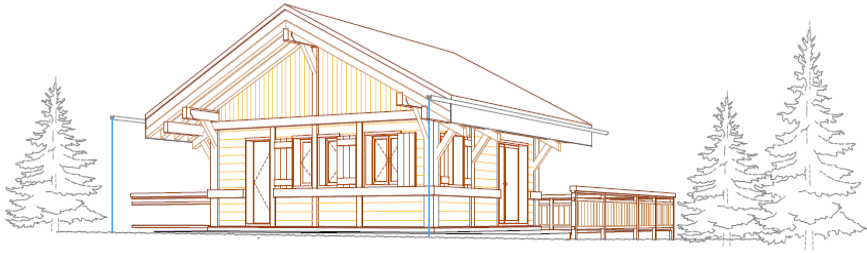
Nendaz se trouve à quelques heures des aéroports internationaux: Genève 165km, Zürich 285km, Bâle 260km, Milan Malpensa 210km.
Sion, à 15km, possède également son propre aéroport.



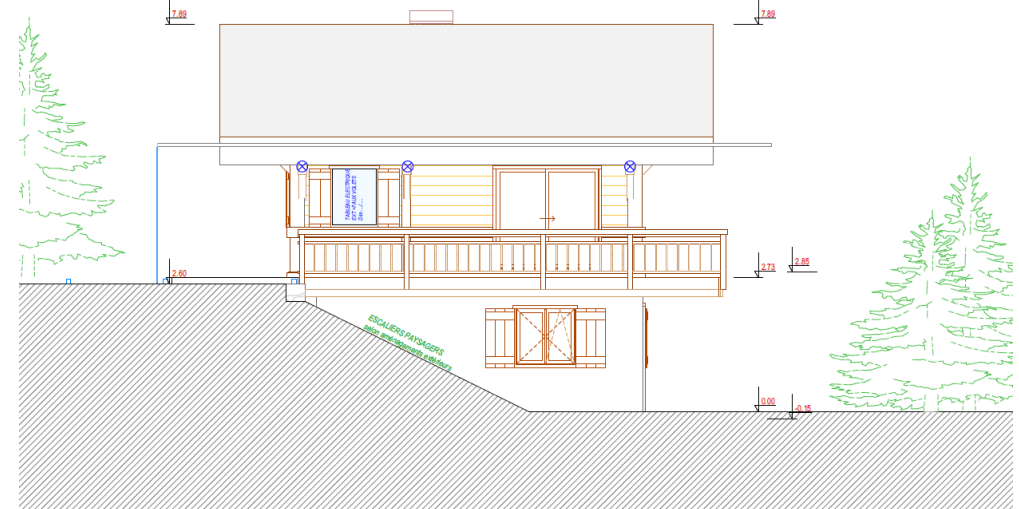
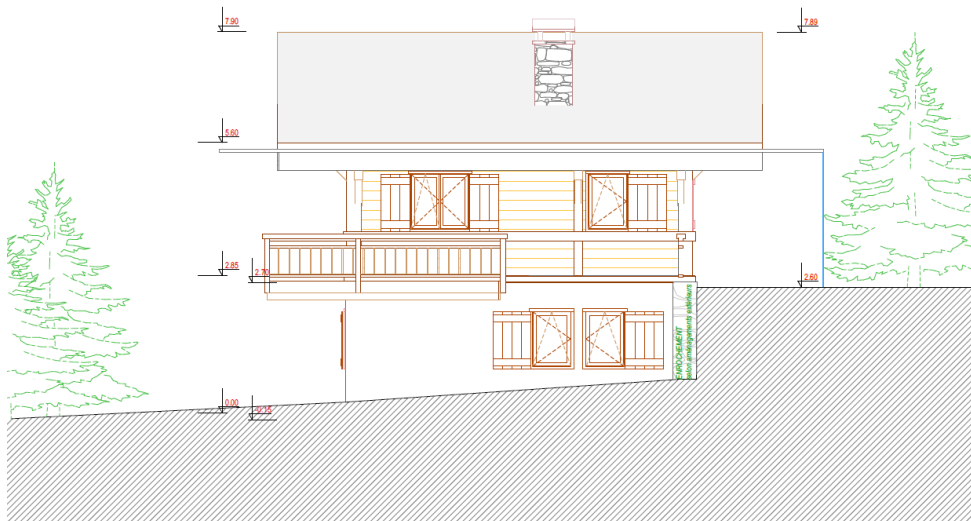
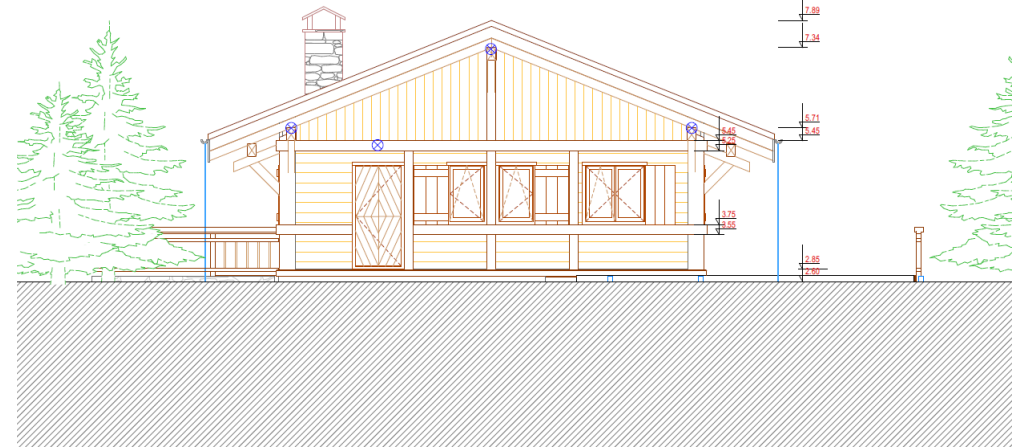
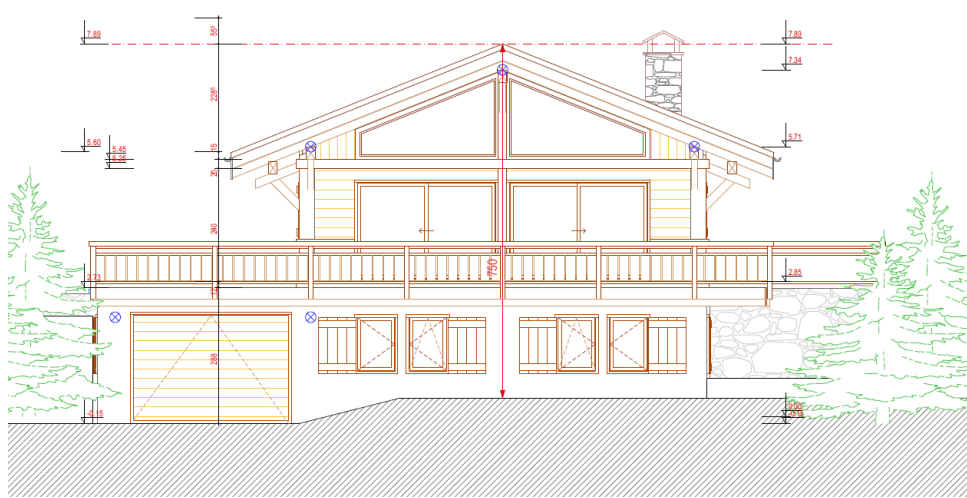
Plan de situation – Terrains encore disponibles en orange (4-5-6)



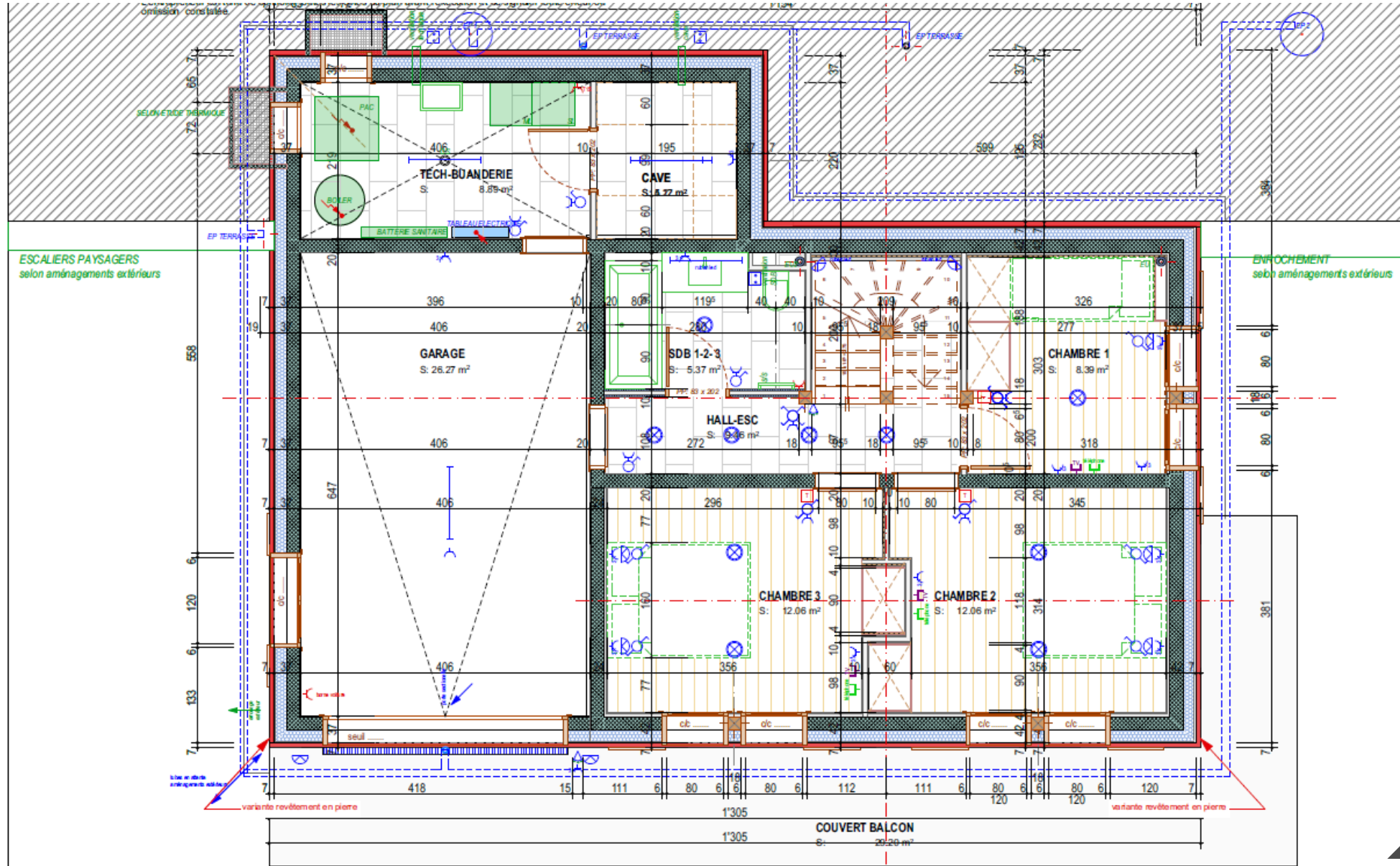
Perspectives



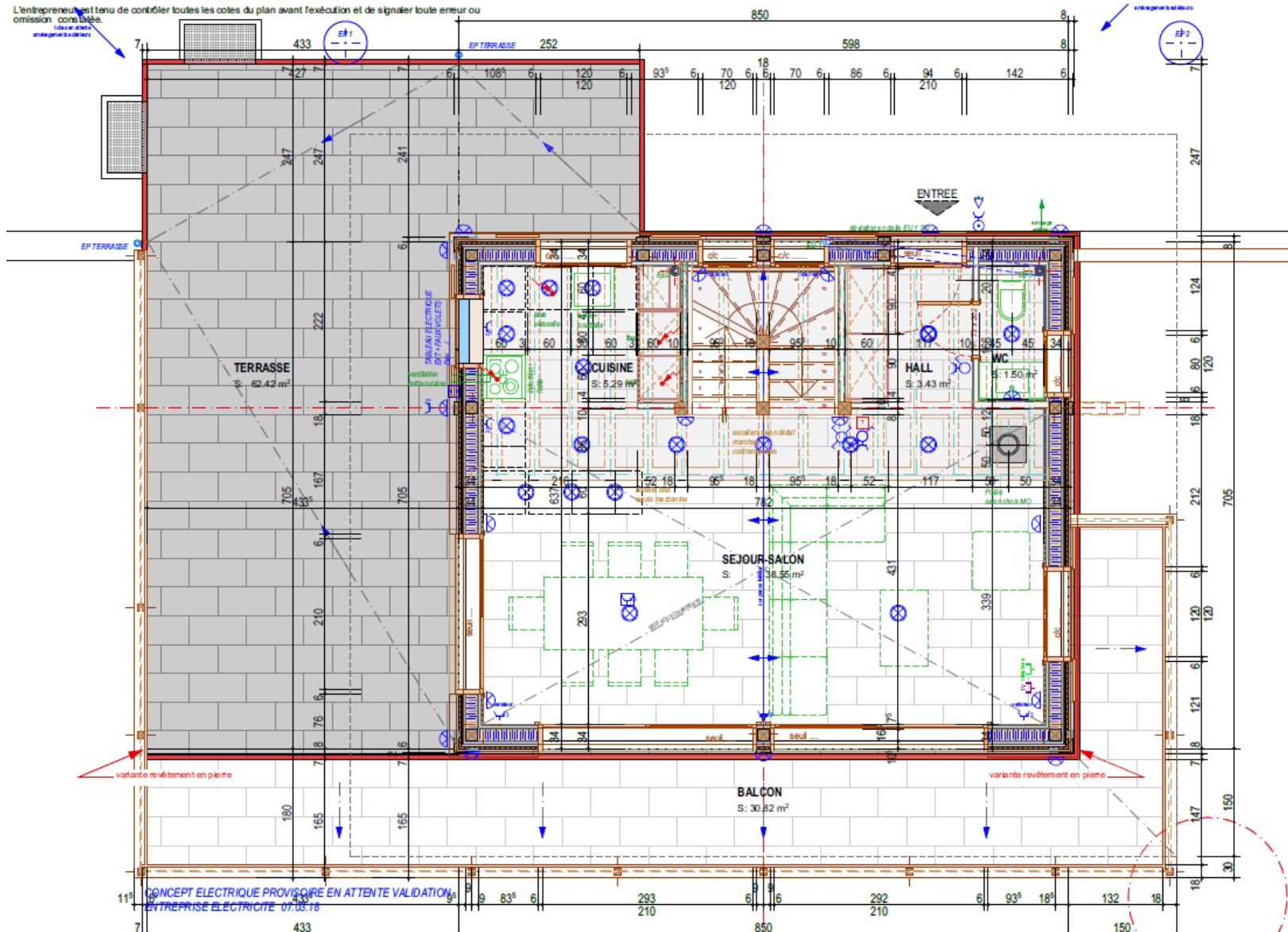
Façades



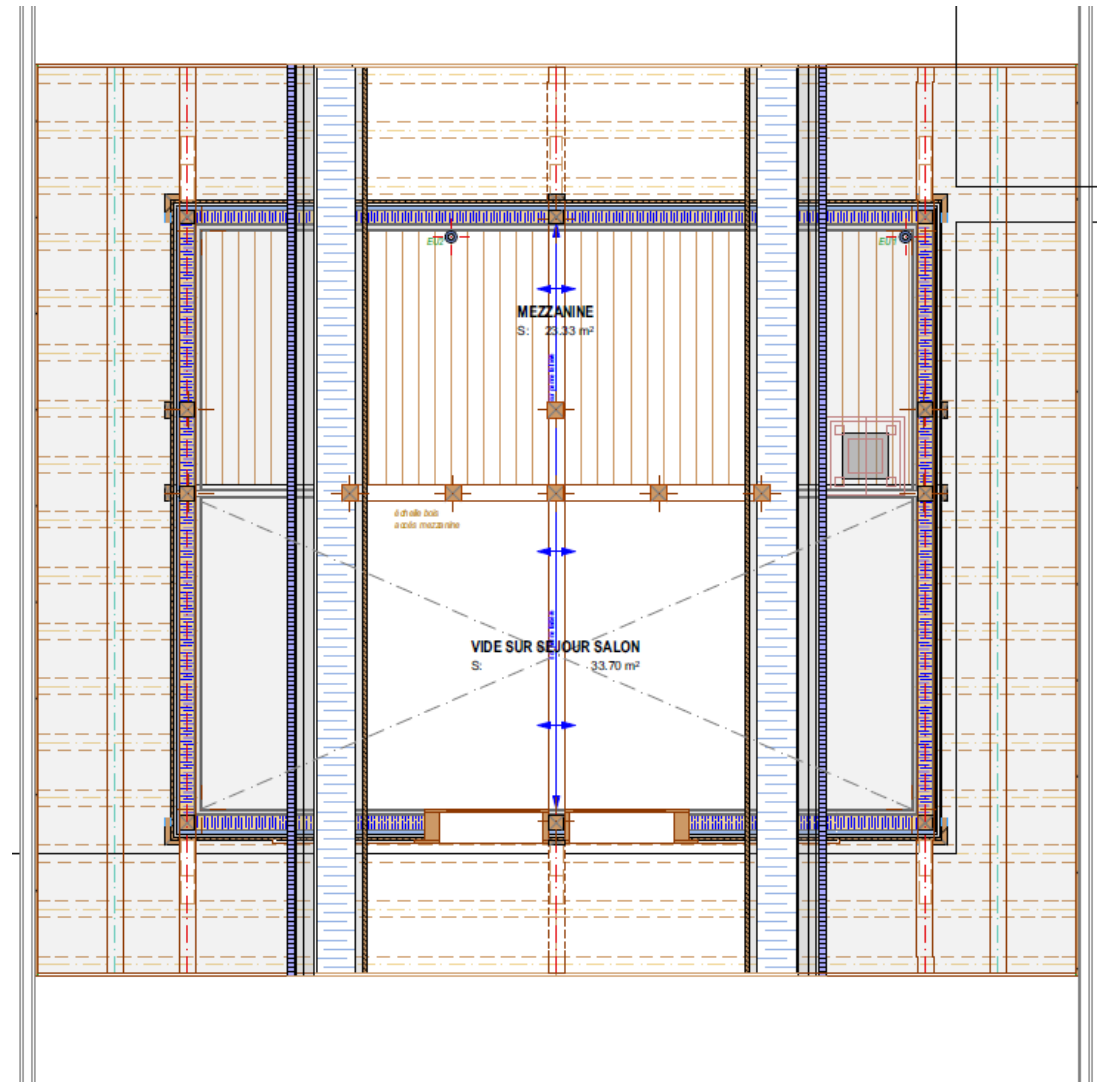
Plan du rez-de-jardin



Plan du rez-de-chaussée



Plan de la mezzanine



Vue depuis le chalet



Finition extérieure



Finition intérieure



Finition intérieure



Finition intérieure



Finition intérieure



Contact



HORIZON MONTAGNE

— MADE IN SWITZERLAND —

Marc Retrouvey

Directeur Associé

Collaborateur qualifié USPI

P: +41 78 896 45 52

T : +41 27 458 52 12

Route du Foulon 14

3977 Granges (VS)

www.horizonmontagne.ch