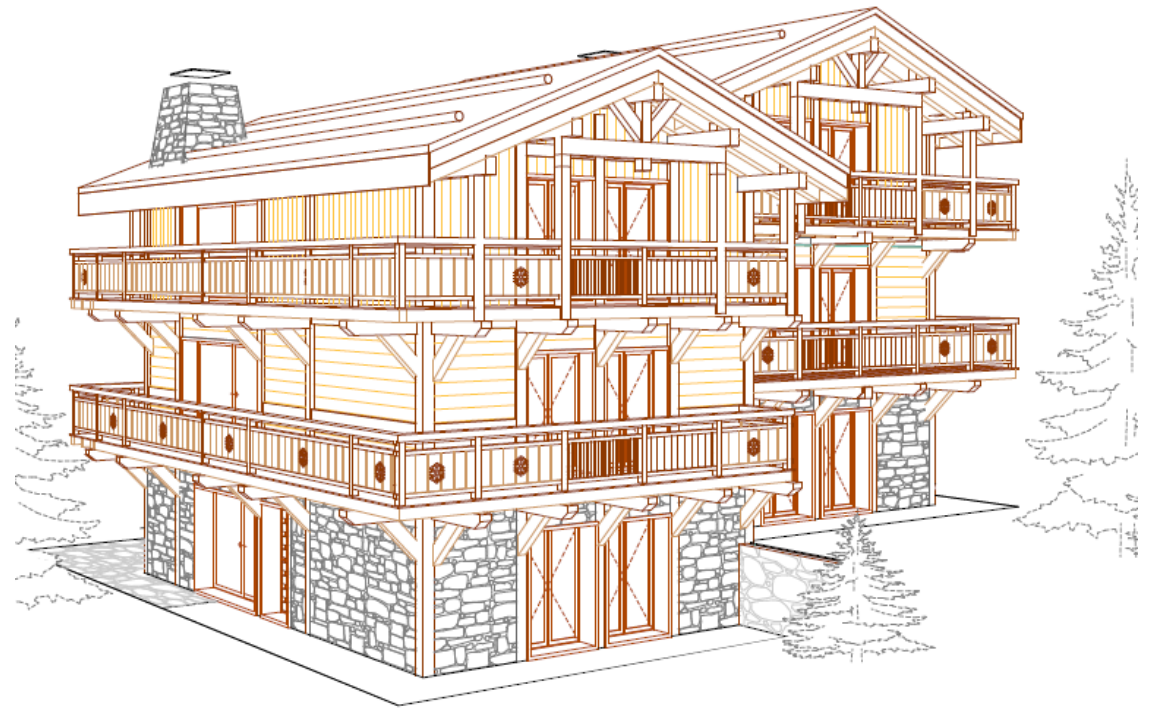
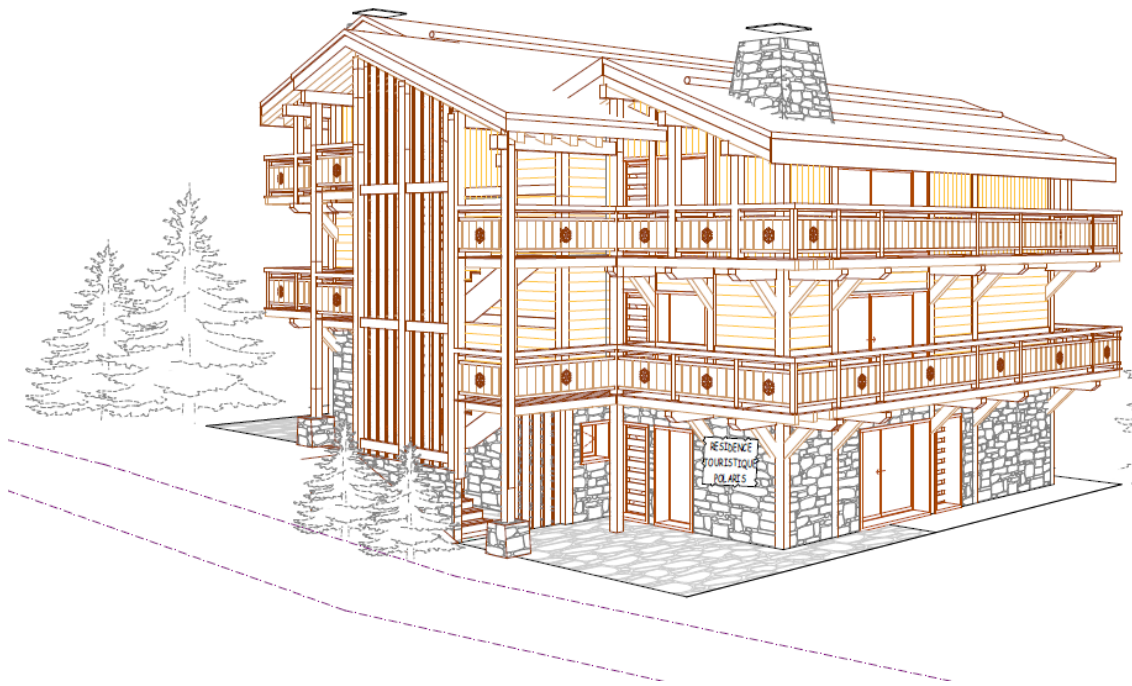




Résidence Polaris - Zinal



Perspectives

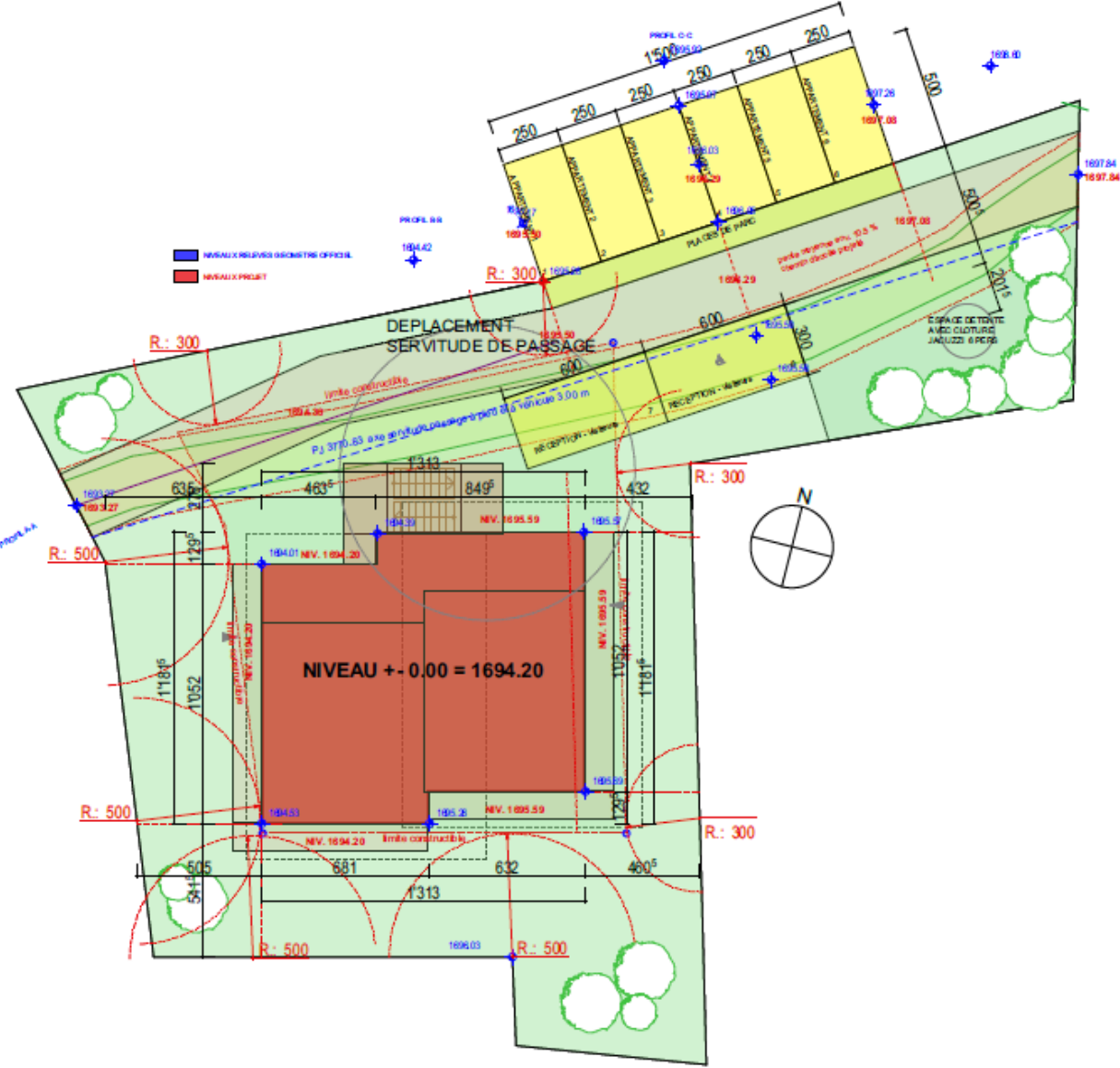




Situation

Le terrain est facile d'accès et idéalement situé à proximité des remontées mécaniques, du Wellness et du centre du village.

Plan de situation



ZINAL – Val d’anniviers

6 STATIONS-VILLAGES

Entouré par des sommets de plus de 4000 mètres d'altitude, le Val d'Anniviers est une vallée alpine qui relie Sierre aux stations de St-Luc, Chandolin, Zinal, Grimentz et Vercorin. Une vallée à la beauté naturelle saisissante et empreinte de traditions fortes. A découvrir ...

ZINAL

C'est tout au fond du Val d'Anniviers, au pied de la couronne impériale, que se niche la station de Zinal. Entourée de montagnes parmi les plus hautes des Alpes, Zinal est l'eldorado des amoureux de la nature dans son plus pur état.

Zinal fait partie de ces lieux qui forcent l'admiration. Qu'on y vienne pour se reposer en famille, ou pour conquérir ses montagnes, ses pistes de ski ou ses pentes intactes, on tire tous le même bilan à la fin du séjour : Zinal a des vertus tonifiantes ! Une nature resplendissante, des possibilités sportives infinies, des visites historiques, des activités pour les enfants... et surtout la montagne à portée de main pour des vacances qui dégagent comme un goût de pureté.

CARACTÉRISTIQUES

Altitude : 1670m.

Situé à 28 km de Sierre, à 12 km de Vissoie et à 8 km de Grimentz.



val d'anniviers
VALAIS SUISSE SWITZERLAND



Des activités pour tous, toute l'année

En hiver

- Un domaine skiable (liaison avec Grimentz)
- Une école de ski
- Randonnées à raquettes et randonnées pédestres hivernales
- Piste de ski de fond
- Un domaine freeride
- Un avalanche training center
- Visite à l'intérieur d'un glacier
- Cascade de glace
- Patinoire naturelle

En Eté

- Randonnées pédestres
- Zau Zoura, l'étage montagnard du village au mayen
- Trotinettes tout-terrain
- Minigolf
- Pétanque
- Escalade
- L'Alpage de Cottier

Zinal c'est aussi

- La Mine de Cuivre de la Lée
- Les Parcours Historiques
- La visite de la maison du remuage



**GRIMENTZ
ZINAL**
ski Val d'Anniviers

Grimentz-Zinal



Descriptif, prix et disponibilités

Rez de Jardin

- Appartement 1 de plain-pied orienté Sud-Ouest de 61m² de surface de vente brute proposant 2 chambres à coucher et une surface de pelouse privative de 89m² vendu à CHF 420'000 TTC. Statut : **DISPONIBLE**
- Appartement 4 de plain-pied de 60m² de surface de vente brute proposant 2 chambres à coucher et une surface de pelouse privative de 120m² vendu à CHF 420'000 TTC. Statut : **RESERVE**

Rez de Chaussée :

- Appartement 2 de plain-pied de 82m² de surface de vente brute proposant 2 chambres à coucher vendu à CHF 525'000 TTC. Statut : **VENDU**
- Appartement 5 de plain-pied orienté Sud-Est de 82m² de surface de vente brute proposant 2 chambres à coucher, 2 salles d'eau vendu à 540'000 TTC. Statut : **DISPONIBLE**

Etage :

- Appartement 3 de plain-pied de 74m² de surface de vente brute proposant 2 chambres à coucher vendu à CHF 525'000 TTC. Statut : **VENDU**
- Appartement 6 de plain-pied de 72m² de surface de vente brute proposant 2 chambres à coucher vendu à CHF 525'000 TTC. Statut : **VENDU**

Divers :

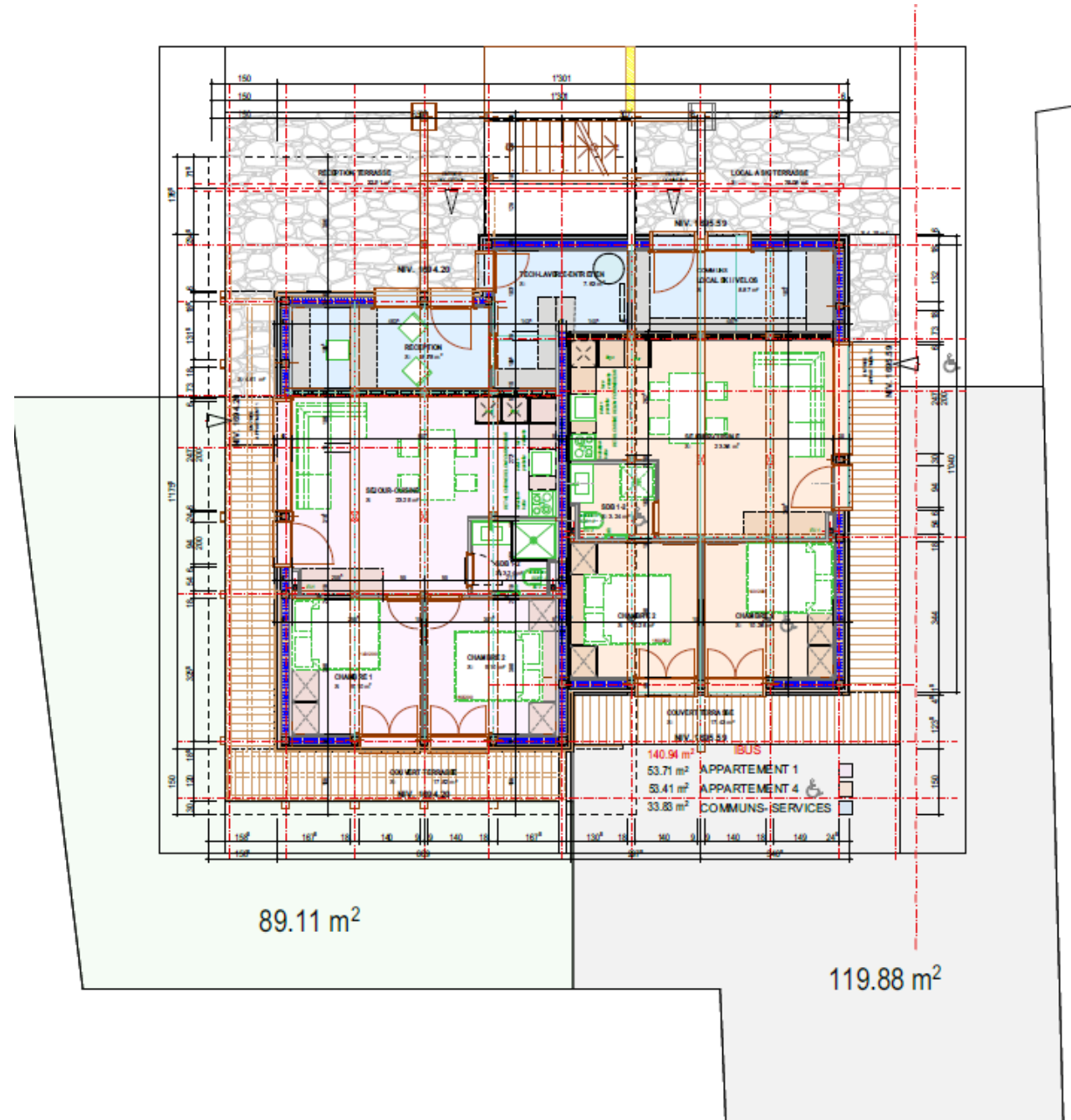
- Des surfaces dédiées à la gestion des locations (réception, espace blanchisserie...)
- Des escaliers extérieurs avec paliers intermédiaires
- Des surfaces communes extérieures (terrasses)
- Des surfaces communes pour les occupants (local à vélos/skis, spa japonais...)

Et également :

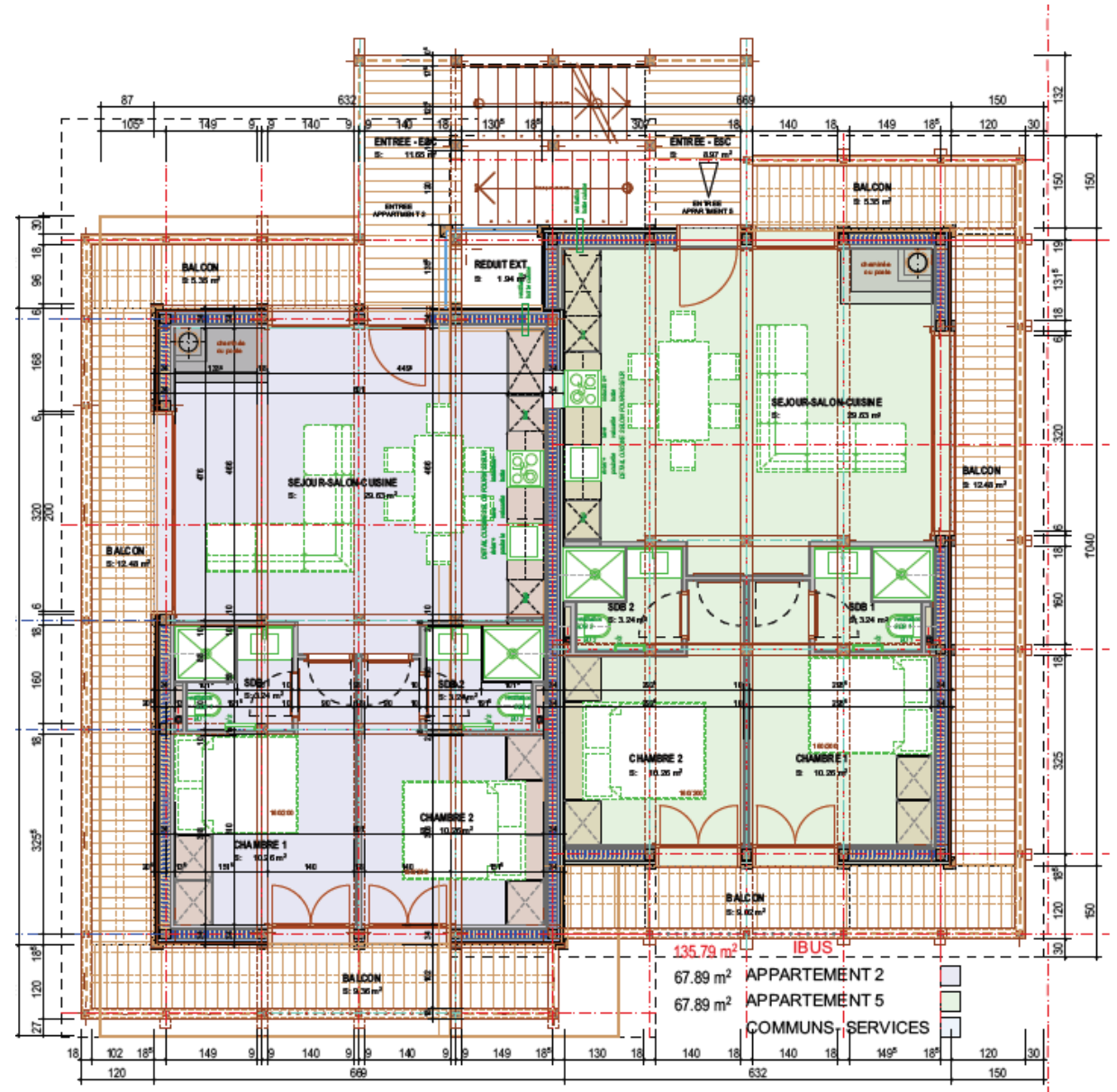
- 6 places de parc privatives vendues en sus du prix de vente à CHF 15'000 l'unité
- 2 places de parc pour les visiteurs
- Des jardins privatifs pour les appartements situés au rez-de-jardin
- Un contrat pour louer efficacement et durablement les appartements avec un professionnel reconnu spécialisé

Plans des appartements

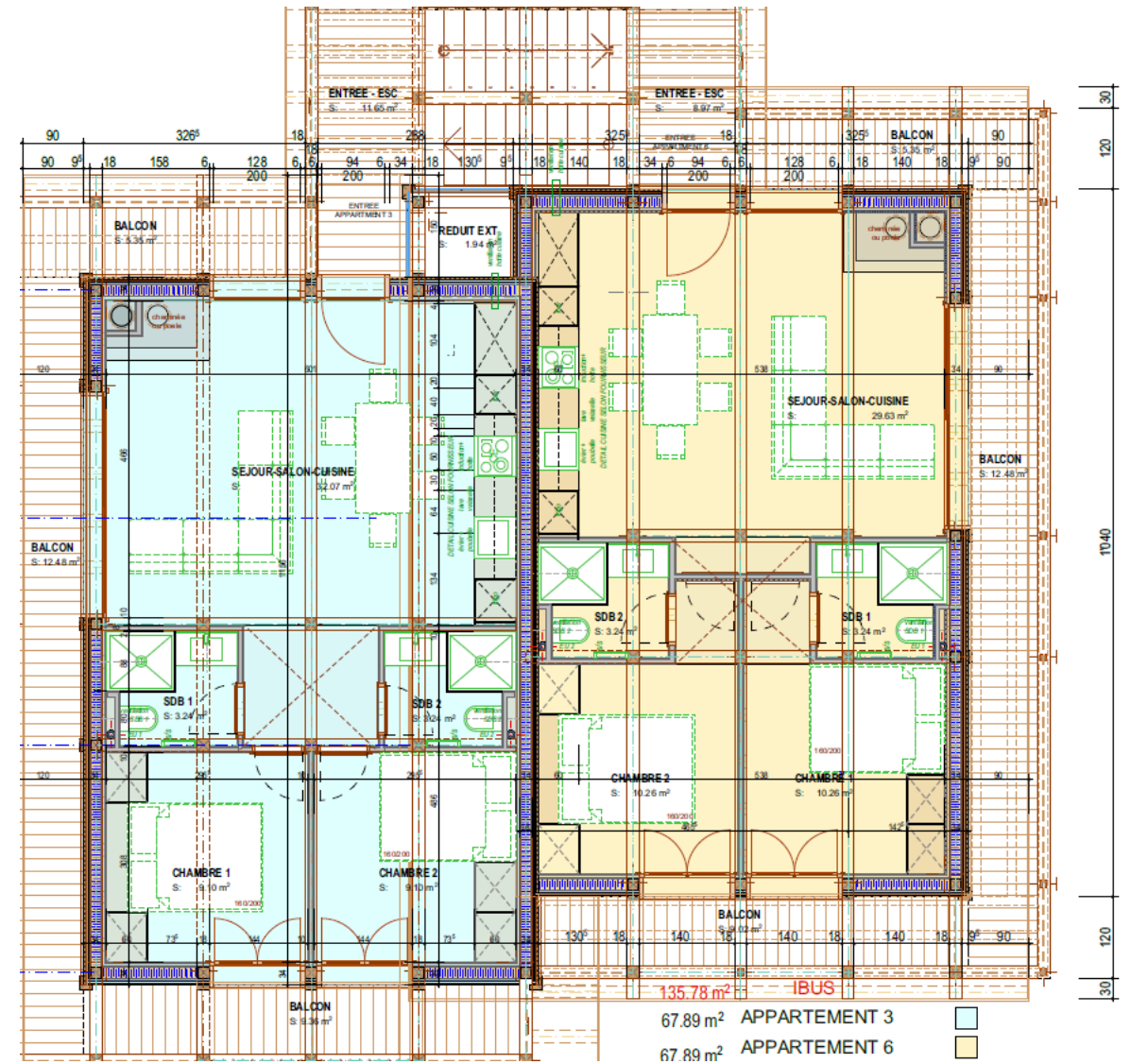
Plan du rez-de-jardin



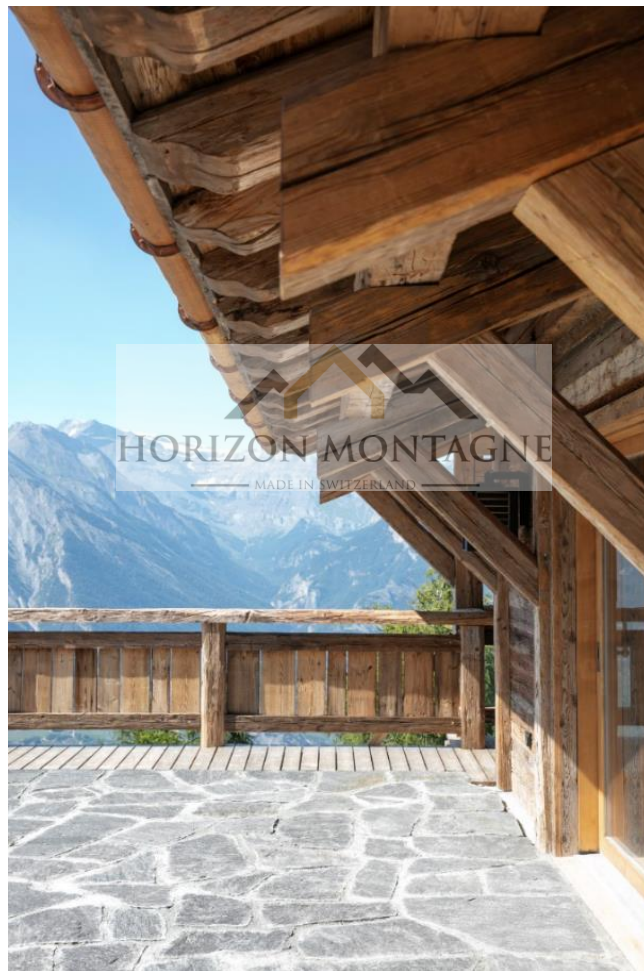
Plan du 1er étage



Plan du 2ème étage



Finitions extérieures
projetées





HORIZON MONTAGNE
MADE IN SWITZERLAND

Finitions **intérieures**
projetées




HORIZON MONTAGNE
MADE IN SWITZERLAND



HORIZON MONTAGNE
MADE IN SWITZERLAND










HORIZON MONTAGNE
MADE IN SWITZERLAND






HORIZON MONTAGNE
MADE IN SWITZERLAND

Contact



Marc Retrouvey

Directeur Associé

m.retrouvey@horizonmontagne.ch

P: +41 78 896 45 52

T : +41 27 458 52 12

Route du Foulon 14

3977 Granges (VS)

www.horizonmontagne.ch